

Assise ZEN



Description : Assise en béton hydrofugé.

Dimensions

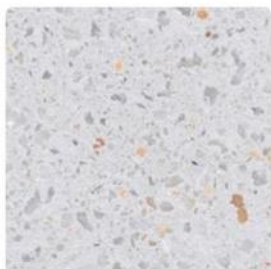
Hauteur assise : 410mm

Diamètre : Ø650mm

Poids : 229 kg

Coloris standards : Blanc, gris, marron, ocre, noir.
Autres couleurs sur demande avec plus-value.

Couleurs de finition



Blanc



Gris



Marron



Ocre



Noir

Optionnel

Fini hors moule

Autres coloris (Consulter)

Consulter

Augmentation en pourcentage en fonction de la couleur. *Demander un devis.*

Finitions de surface



Bronze



Corten



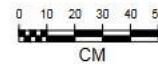
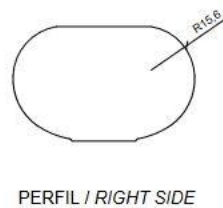
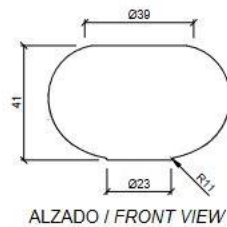
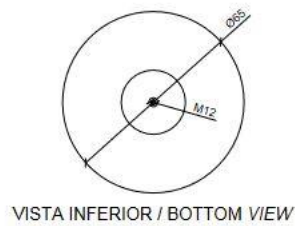
Golden



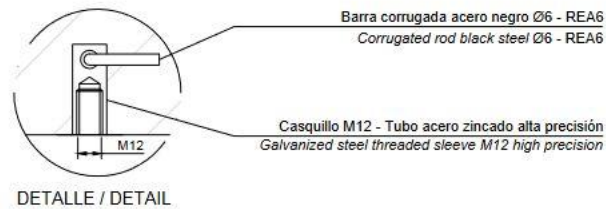
Noir graphite

Revêtements composés de liants qui intègrent des charges de métal concassé et donnent aux éléments urbains l'apparence réelle du métal ainsi que son oxydation et ne se détériorent pas avec le temps.

GEOMETRIA / GEOMETRY



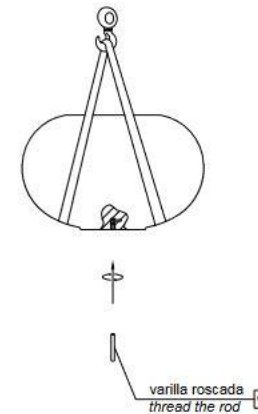
ESPECIFICACIONES / SPECIFICATIONS



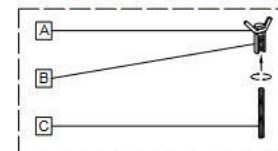
MANIPULACIÓN E INSTALACIÓN / HANDLING AND INSTALLATION

1 enroskar la varilla / thread the rod

elevación / hoisting
P= 229 Kg

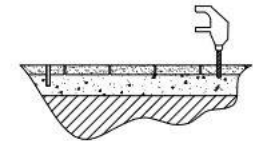


SISTEMA DE FIJACIÓN / ANCHORAGE SYSTEM

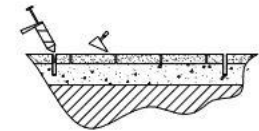


- A barra corrugada / corrugated rod
- B casquillo roscado / thread sleeve
- C varilla roscada / thread the rod

2 perforar agujero de Ø2cm
drill hole of Ø2 cm



3 verter resina epoxy / pour resin epoxy



4 insertar la varilla en el agujero
insert metal rod in hole

elevación / hoisting
P= 229 Kg

