

Assise TUBE CUBE



Description

Assise en ciment hydrofugé (ciment certifié eco operando). Le ciment certifié eco operando émet 35% d'émissions de CO2 en moins que le ciment ordinaire. Agrégats siliceux.

Dimensions

Longueur : 60 cm
Hauteur assise : 47 cm
Largeur : 60 cm

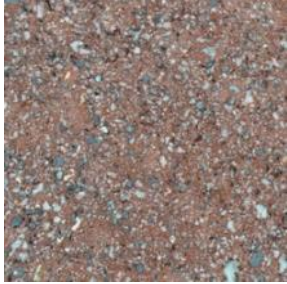
Poids

210 kg

Les options

Autres coloris (nous consulter, augmentation en fonction de la couleur. *Demander un devis.*)

Couleurs de finition



Marron



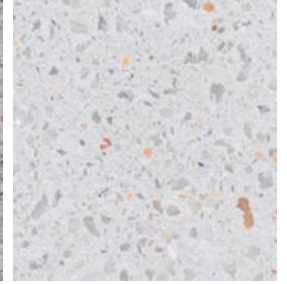
Noir



Ocre



Gris



Blanc

Finition de surface

Revêtements composés de liants qui intègrent des charges de métal concassé et donnent aux éléments urbains l'apparence réelle du métal ainsi que son oxydation et ne se détériorent pas avec le temps.



Corten



Noir graphite

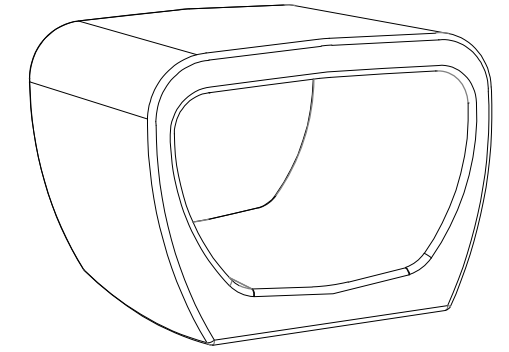
Couleurs en option options



CARACTERISTIQUES

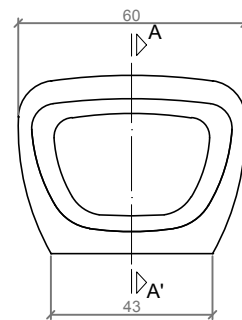
Materiaux	Béton Petra 1
Finition	hydrofugé
Dimensions	60 x 60 x 47 cm
Couleur	voir les couleurs (p.2)
Fixation	Posé ou avec résine
Poids	210 kg
Dimensions du colis	135 x 70 cm (2 unités)

design: Roger Albero

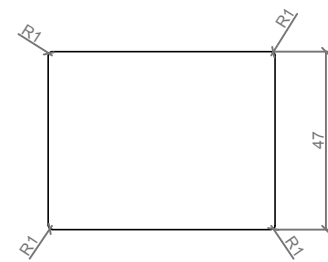


TUBE CUBE

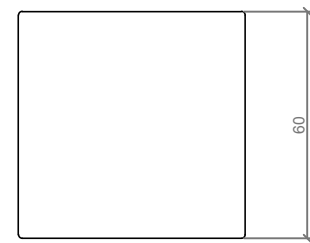
GEOMETRIE



VUE DE PROFIL



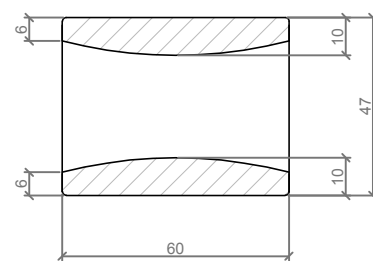
VUE DE FACE



VUE DE HAUT

ECHELLE. 1:20

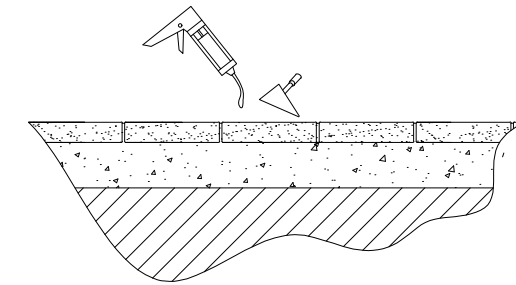
SPECIFICATIONS



SECTION A-A'

MANIPULATION ET INSTALLATION

- 1 Verter resina epoxy / Pour resin epoxy



- 2 Elevar mediante eslingas para instalar / Lift with slings for install

