

## Jardinière TANIT L80



### Description

Assise en ciment hydrofugé ( ciment certifié eco operando). Le ciment certifié eco operando émet 35% d'émissions de CO2 en moins que le ciment ordinaire. Agrégats marbre ou carrière concassée.

### Dimensions

Longueur : 190 cm

Largueur : 190 cm

Hauteur : 80 cm

Capacité : 1510 L

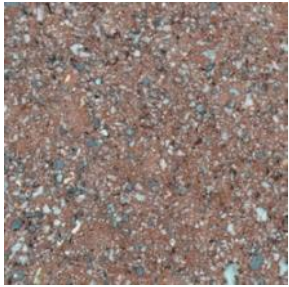
### Poids

1745 kg

### Les options

Autres coloris (nous consulter, augmentation en fonction de la couleur. *Demander un devis.* )

## Couleurs de finition



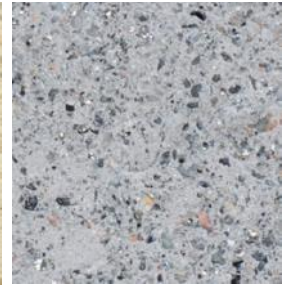
Marron



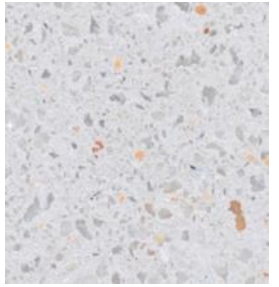
Noir



Ocre



Gris



Blanc

## Finition de surface

Revêtements composés de liants qui intègrent des charges de métal concassé et donnent aux éléments urbains l'apparence réelle du métal ainsi que son oxydation et ne se détériorent pas avec le temps.



Bronze



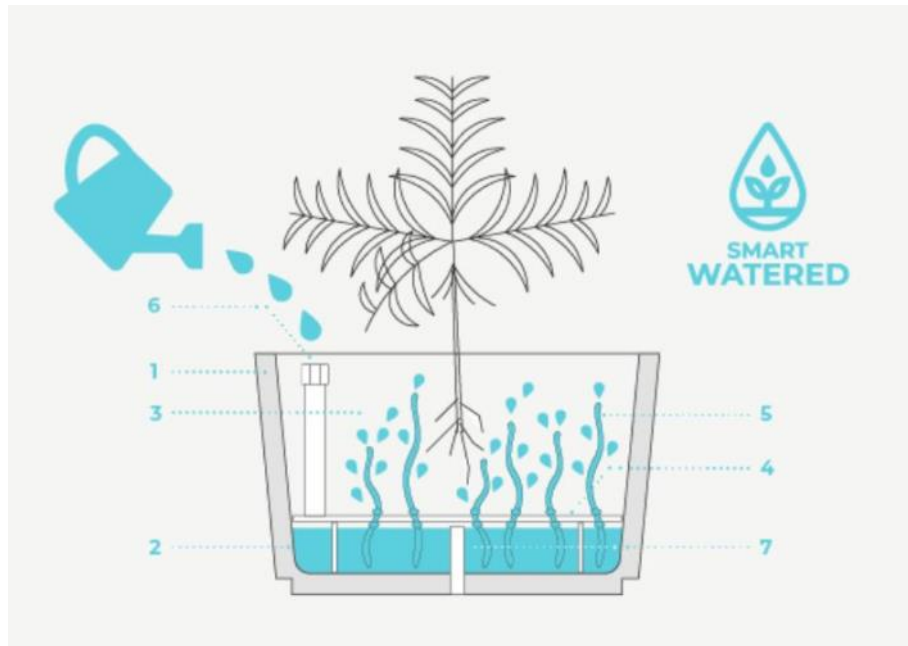
Corten



Golden

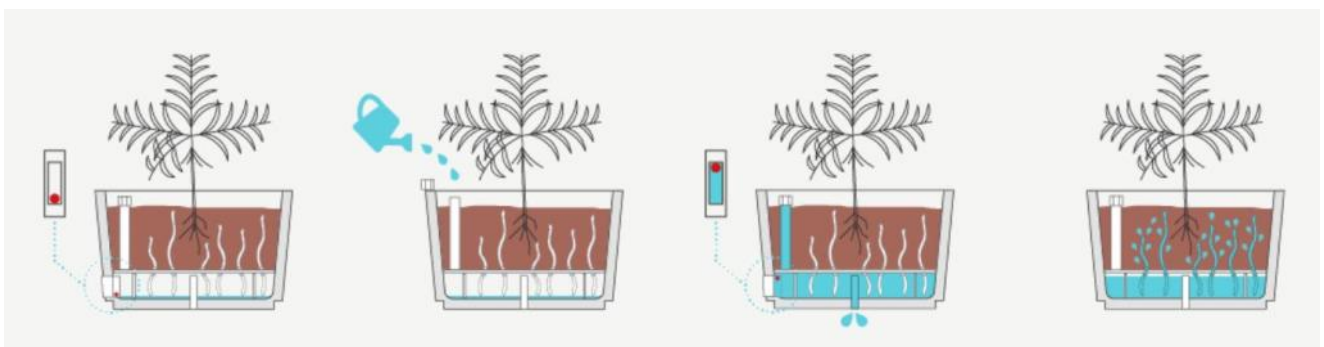


Noir graphite



### Les Éléments:

1. Jardinière Magourban, compatible avec le système Smart Watered. Revêtement intérieur à base de résine époxy de deux composants, sans dissolvant.
2. Réservoir d'eau: Accumule l'eau à travers des conduits d'entrée d'eau d'irrigation.
3. Substrat et plantes.
4. Plaque métallique galvanisée de séparation entre le réservoir d'eau et le substrat, appuyée sur des pieds métalliques.
5. Cordes en sparte qui permettent la montée par capillarité de l'eau du réservoir vers le substrat.
6. Conduit d'entrée d'eau d'irrigation, avec bouchons à visse. Indicateur de boule inférieure, visible depuis l'extérieur et qui mesure le niveau d'eau en indiquant la nécessité d'irriguer.
7. Tube de sortie d'eau restant et ventilation pour éviter la putréfaction de l'eau retenue.

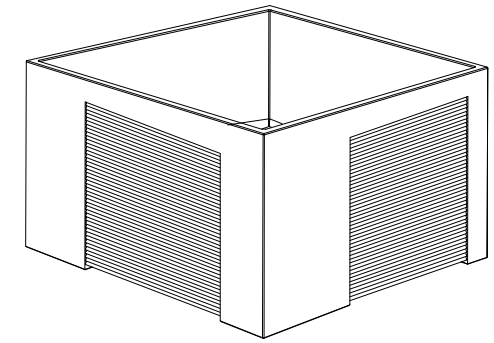


**CARACTERÍSTICAS / FEATURES**

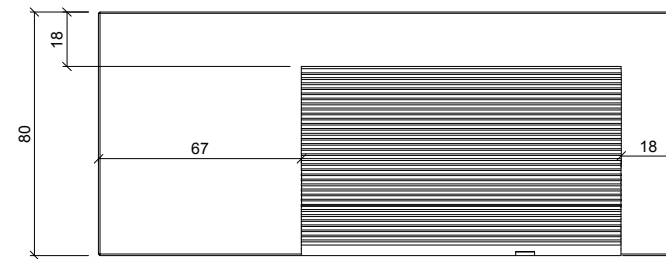
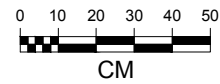
**Material** hormigón petra 1  
**Acabado** decapado e hidrofugado  
**Dimensiones** l. 190, a. 190, h. 80 cm.  
**Color** ver carta de colores  
**Fijación** simplemente apoyado o mediante resina epoxy  
**Peso / Capacidad** 1726 Kg / 1510 L  
**Palet** 200 x 200 x 95 cm  
**Peso palet** 1745 Kg

**Material** precast concrete petra 1  
**Finish** scaled and waterproofed  
**Dimensions** l. 190, w. 190, h. 80 cm  
**Colour** see colour catalogue  
**Fixing** resting on the ground or with epoxy resin  
**Weight / Capacity** 1726Kg / 1510 L  
**Pallet** 200 x 200 x 95 cm  
**Weight pallet** 1745 Kg

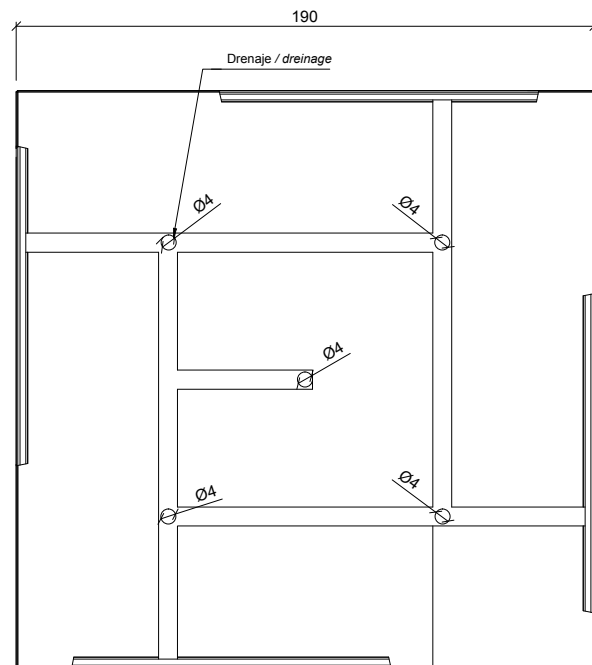
diseñador / design: Ton Riera



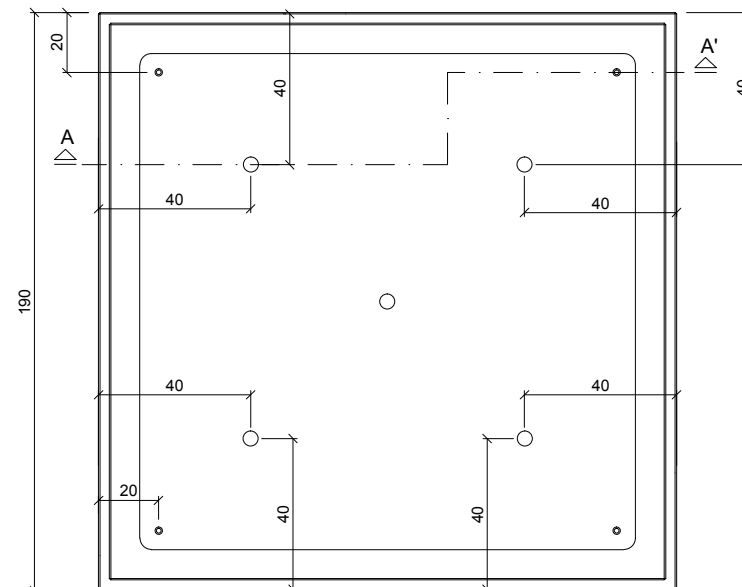
**GEOMETRIA / GEOMETRY**



ALZADO / FRONT VIEW



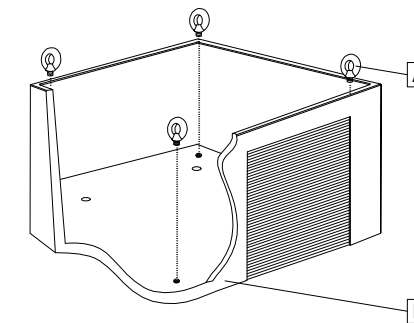
VISTA INFERIOR / BOTTOM VIEW



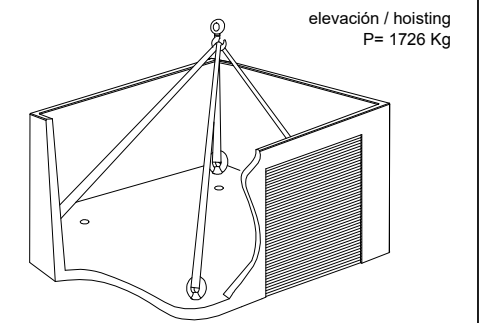
PLANTA / TOP VIEW

**MANIPULACIÓN E INSTALACIÓN / HANDLING AND INSTALLATION**

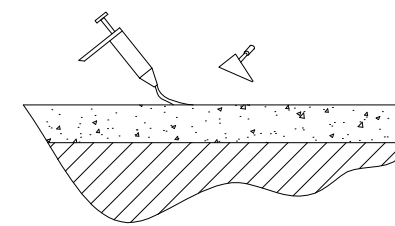
1 enroscar cáncamo al casquillo roscado  
 thread the eyebolt on the thread sleeve



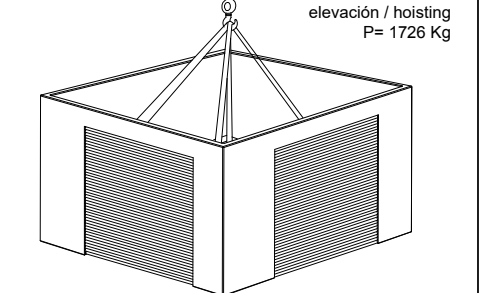
2 elevar mediante eslingas / lifting with slings



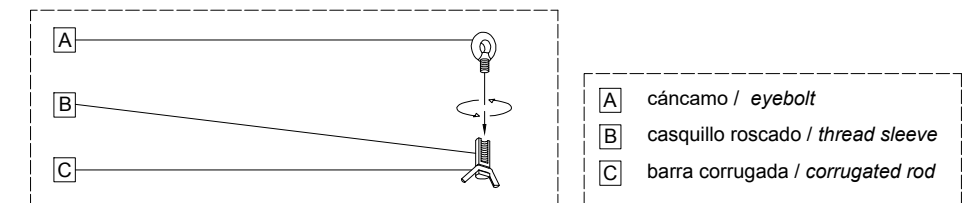
3 verter resina epoxy / pour resin epoxy



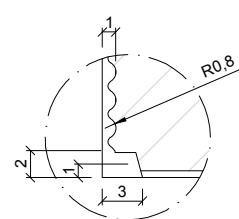
4 instalar sobre la resina epoxy / install over resin epoxy



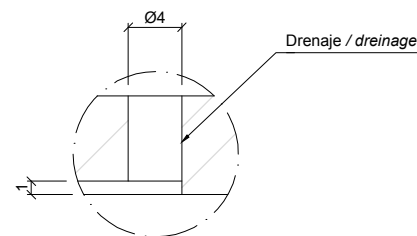
**SISTEMA DE ELEVACIÓN / ANCHORAGE SYSTEM**



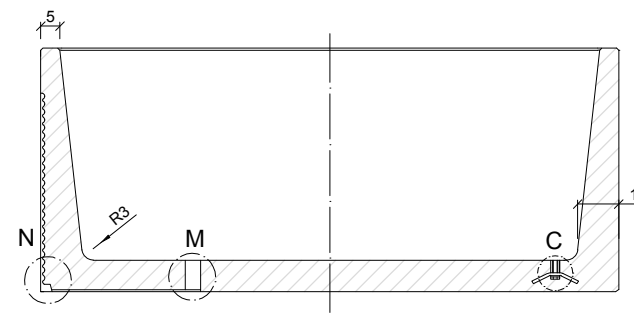
**ESPECIFICACIONES / SPECIFICATIONS**



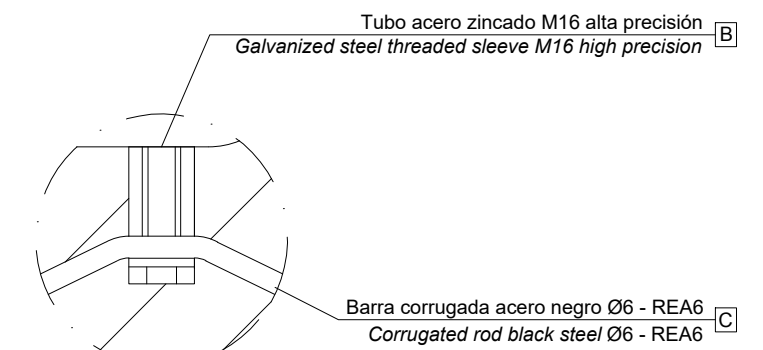
DETALLE N / DETAIL N



DETALLE M / DETAIL M



SECCIÓN A-A' / SECTION A-A'



DETALLE C / DETAIL C