

## Jardinière TANIT L115



### Description

Assise en ciment hydrofugé ( ciment certifié eco operando). Le ciment certifié eco operando émet 35% d'émissions de CO2 en moins que le ciment ordinaire. Agrégats marbre ou carrière concassée.

### Dimensions

Longueur : 190 cm

Largueur : 190 cm

Hauteur : 115 cm

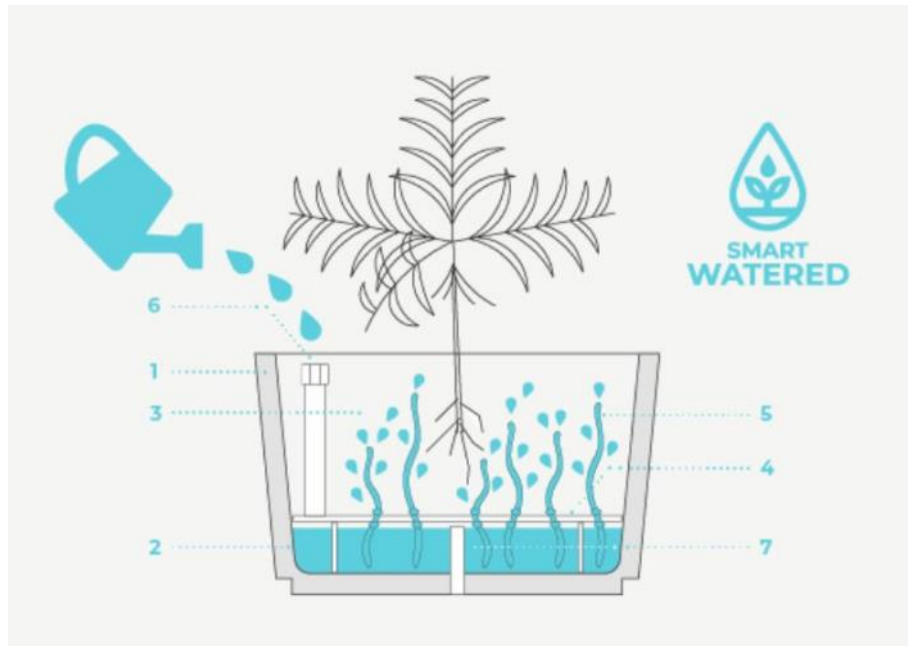
Capacité : 2315 L

### Poids

2300 kg

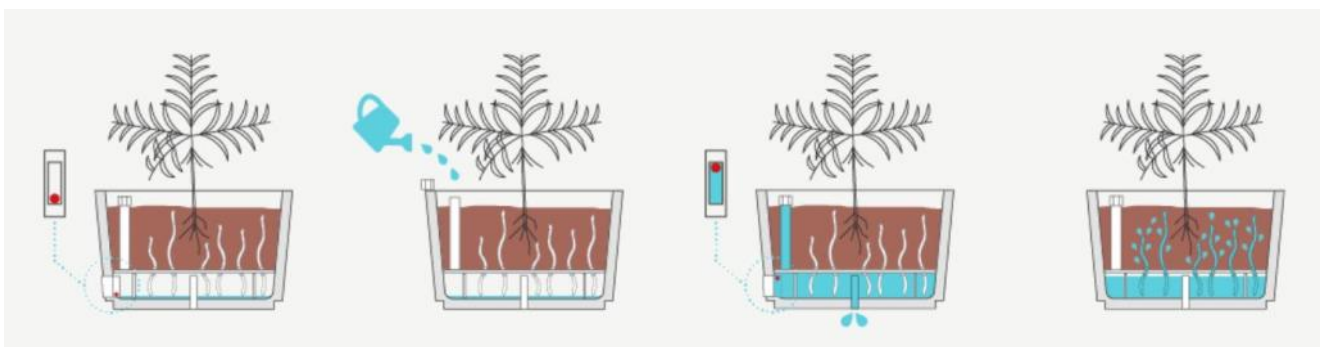
### Les options

Autres coloris (nous consulter, augmentation en fonction de la couleur. *Demander un devis.* )



### Les Éléments:

1. Jardinière Magourban, compatible avec le système Smart Watered. Revêtement intérieur à base de résine époxy de deux composants, sans dissolvant.
2. Réservoir d'eau: Accumule l'eau à travers des conduits d'entrée d'eau d'irrigation.
3. Substrat et plantes.
4. Plaque métallique galvanisée de séparation entre le réservoir d'eau et le substrat, appuyée sur des pieds métalliques.
5. Cordes en sparte qui permettent la montée par capillarité de l'eau du réservoir vers le substrat.
6. Conduit d'entrée d'eau d'irrigation, avec bouchons à visse. Indicateur de boule inférieure, visible depuis l'extérieur et qui mesure le niveau d'eau en indiquant la nécessité d'irriguer.
7. Tube de sortie d'eau restant et ventilation pour éviter la putréfaction de l'eau retenue.



## Couleurs de finition



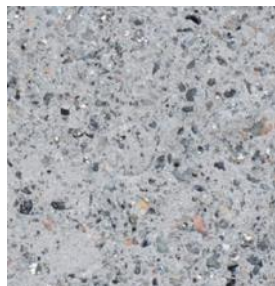
Marron



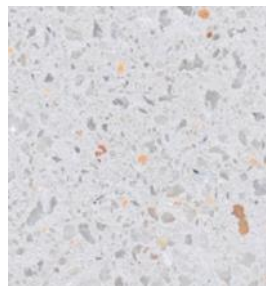
Noir



Ocre



Gris



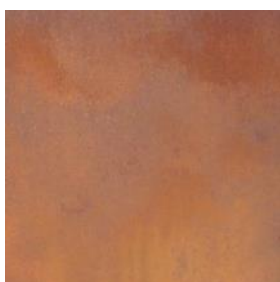
Blanc

## Finition de surface

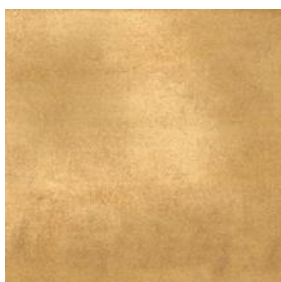
Revêtements composés de liants qui intègrent des charges de métal concassé et donnent aux éléments urbains l'apparence réelle du métal ainsi que son oxydation et ne se détériorent pas avec le temps.



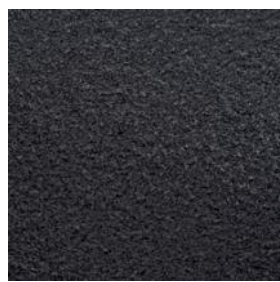
Bronze



Corten



Golden



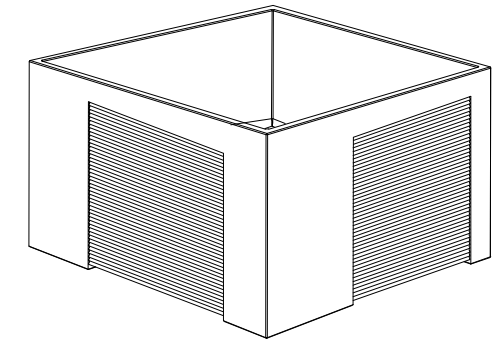
Noir graphite

**CARACTERÍSTICAS / FEATURES**

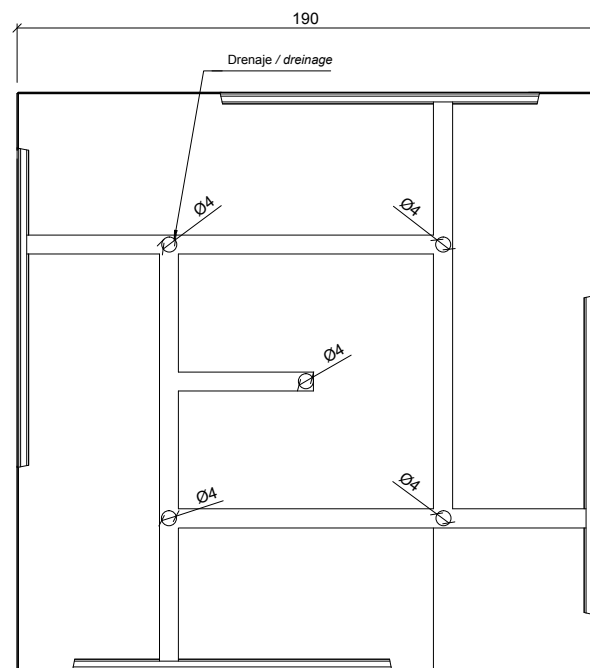
**Material** hormigón petra 1  
**Acabado** decapado e hidrofugado  
**Dimensiones** l. 190, a. 190, h. 115 cm.  
**Color** ver carta de colores  
**Fijación** simplemente apoyado o mediante resina epoxy  
**Peso / Capacidad** 2286 Kg / 2315 L  
**Palet** 200 x 200 x 130 cm  
**Peso palet** 2300 Kg

**Material** precast concrete petra 1  
**Finish** scaled and waterproofed  
**Dimensions** l. 190, w. 190, h. 115 cm  
**Colour** see colour catalogue  
**Fixing** resting on the ground or with epoxy resin  
**Weight / Capacity** 2286 Kg / 2315 L  
**Pallet** 200 x 200 x 130 cm  
**Weight pallet** 2300 Kg

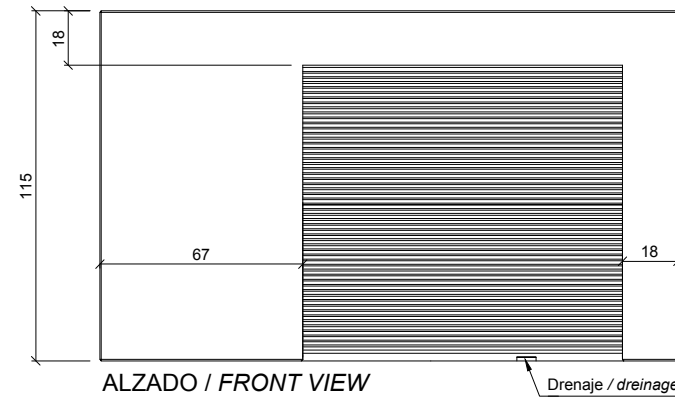
diseñador / design: Ton Riera



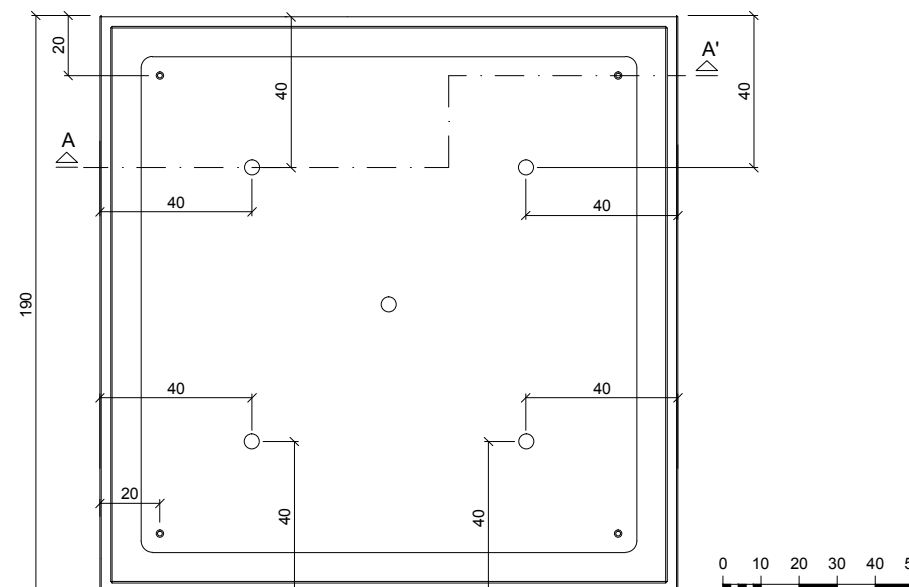
**GEOMETRIA / GEOMETRY**



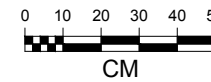
VISTA INFERIOR / BOTTOM VIEW



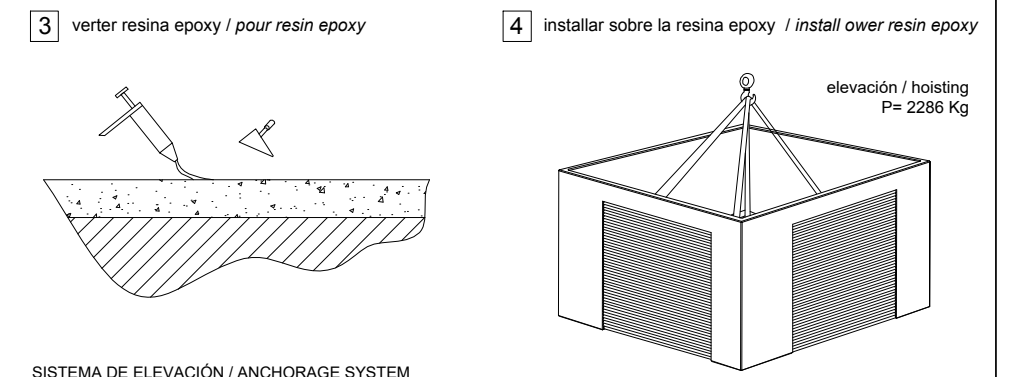
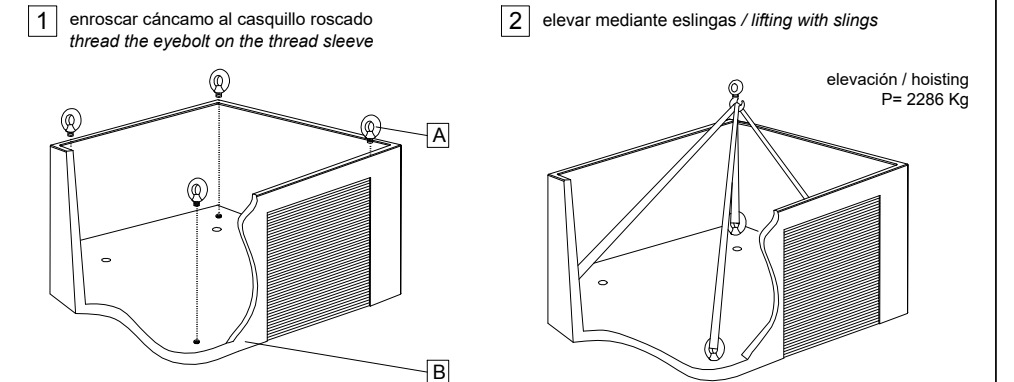
ALZADO / FRONT VIEW



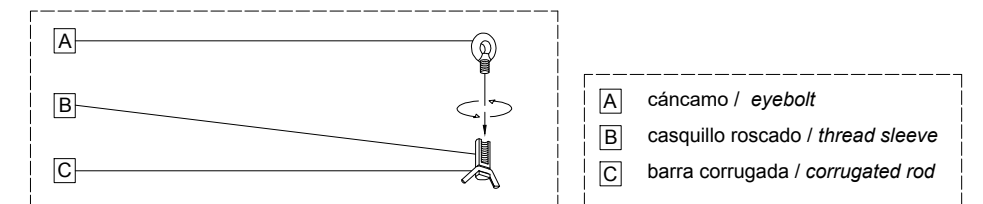
PLANTA / TOP VIEW



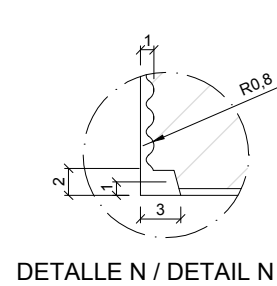
**MANIPULACIÓN E INSTALACIÓN / HANDLING AND INSTALLATION**



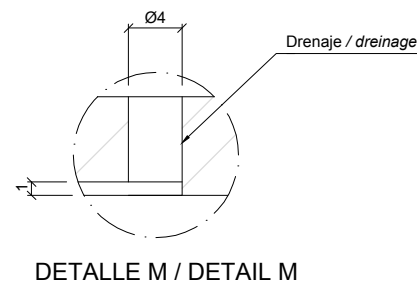
**SISTEMA DE ELEVACIÓN / ANCHORAGE SYSTEM**



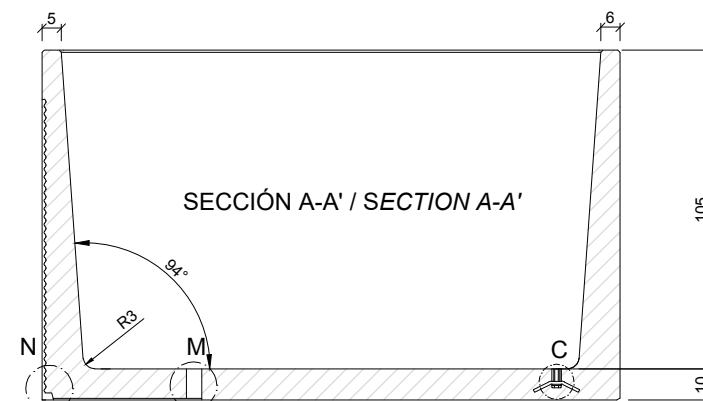
**ESPECIFICACIONES / SPECIFICATIONS**



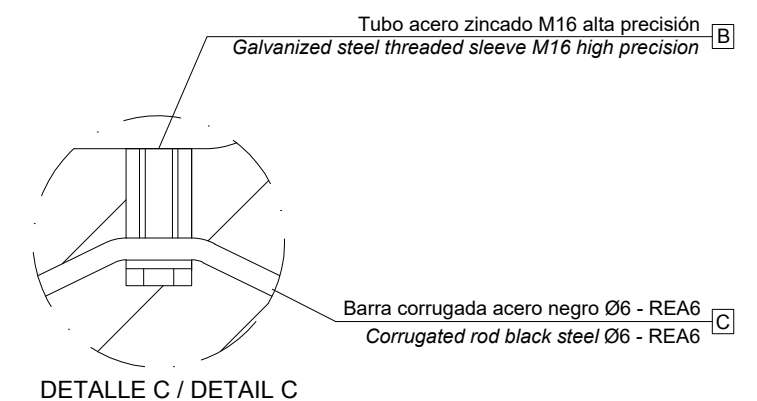
DETALLE N / DETAIL N



DETALLE M / DETAIL M



SECCIÓN A-A' / SECTION A-A'



DETALLE C / DETAIL C