

Abris bus VARIO

Combiné verre et bois



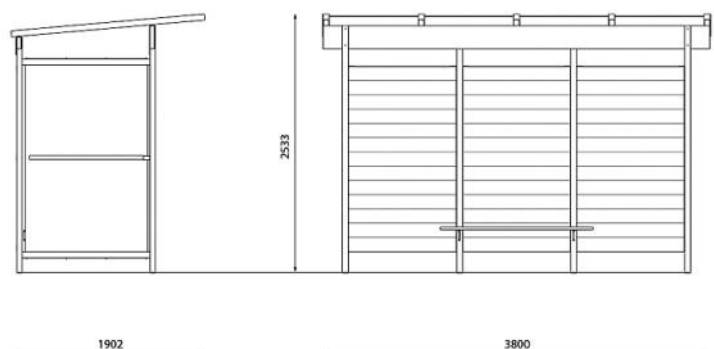
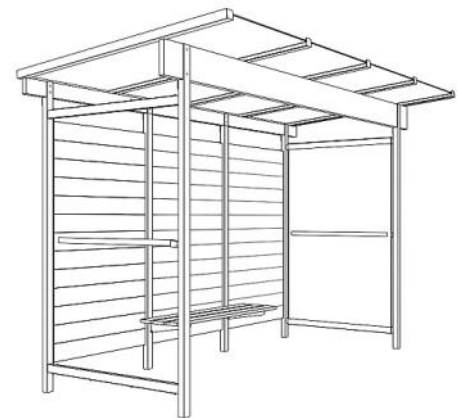
Description : Structure en acier et en tôle. La paroi arrière est bois solide (pin). Les parois latérales sont en verre de sécurité renforcé (clair ou satiné), épaisseur 8mm. Le toit est constitué de poutres en bois retenant le verre de sécurité. L'assise est en bois de pin (lattes de dimensions 117x42x1500). L'ancrage au sol se fait par des tiges filetées de 330mm minimum.

Dimensions

Hauteur : 2533 mm,
Largeur : 1902 mm,
Longueur : 3800 mm.

Coloris standards : RAL 7016 (gris anthracite), RAL 9005 (noir jet), RAL 9006 (aluminium blanc), RAL 9007 (aluminium gris).

Traitement du bois : Pin traité avec ThermoWood® contient une protection anti-uv.



Matières et RAL

METAL



RAL 7016



RAL 9005



RAL 9006



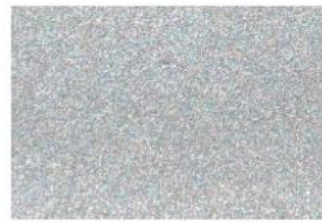
RAL 9007



ZINC



ACIER INOXYDABLE



ALUMINUM BRUT

BOIS



BOIS TROPICAL



PIN



EPICEA

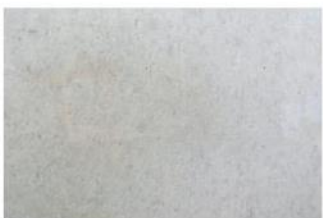


ACACIA



CHENE

BETON



BETON LISSE BRUT



BETON LISSE ANTHRACITE



BETON LISSE BRIQUE ROUGE



BETON BROSSE

VERRE



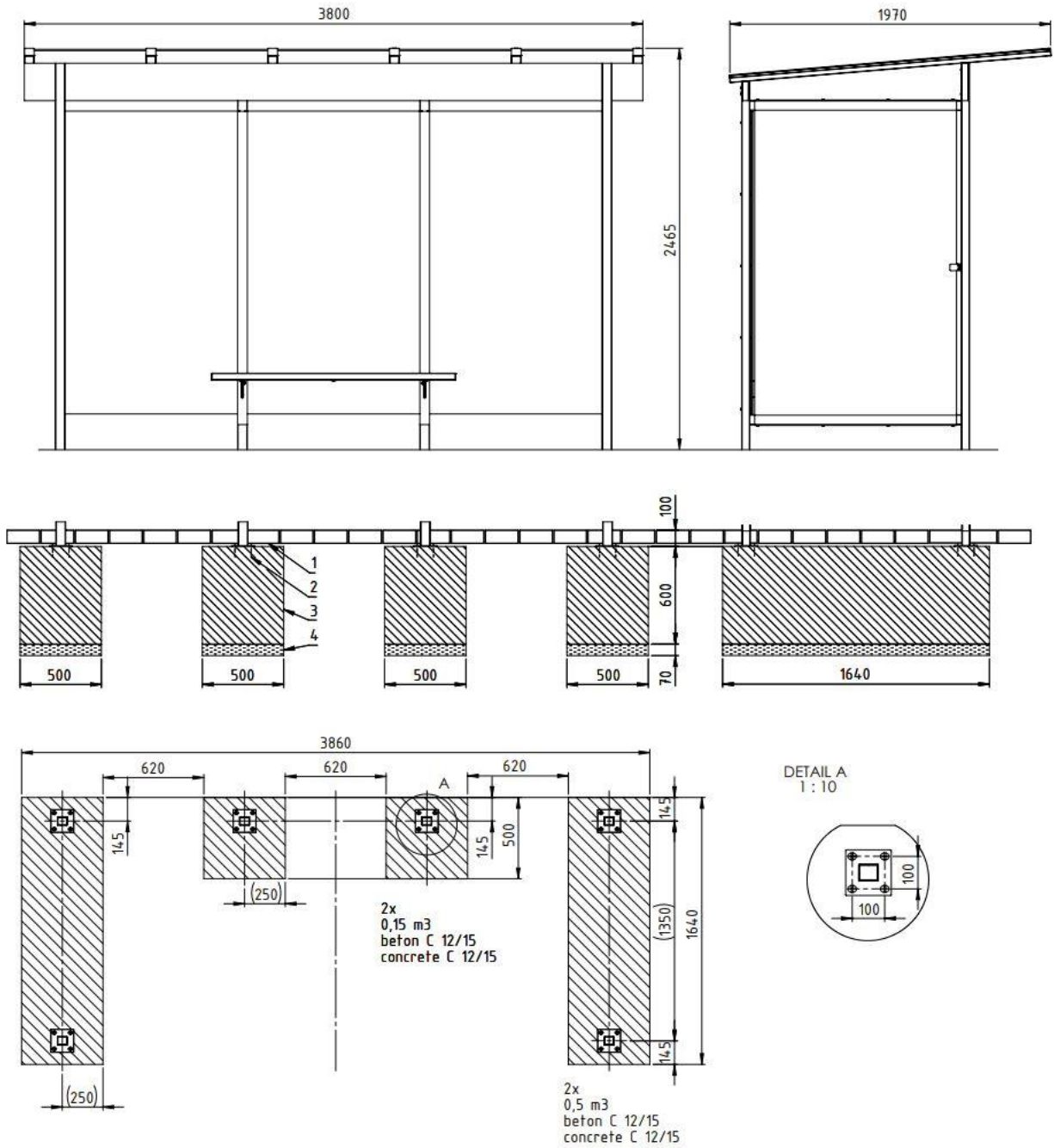
VERRE CLAIR



VERRE SATINE



POLYCARBONATE



LEGENDE :

- 1 Niveau sol 0
- 2 Tige d'ancrage M14 de lg min 330 mm
- 3 Massif béton
- 4 Fond de forme