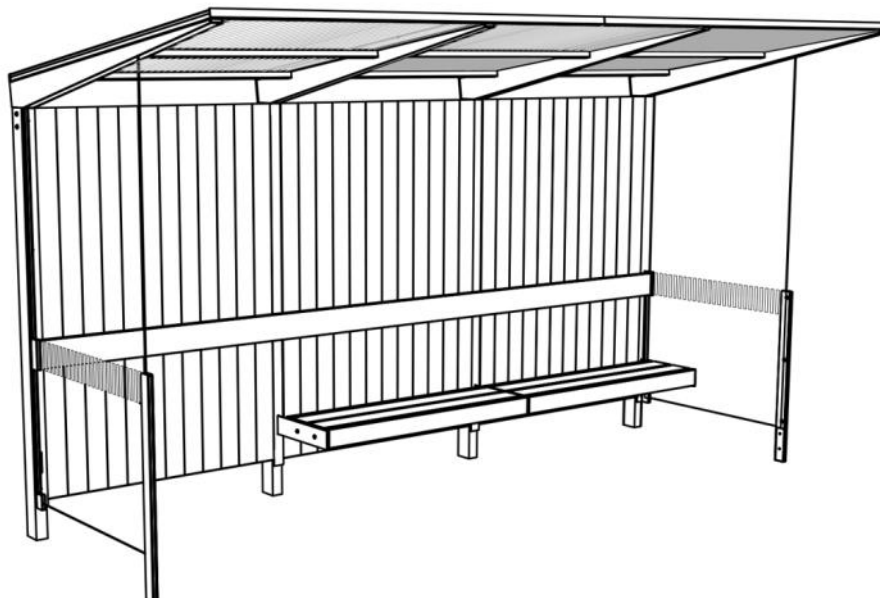


Abris bus SITEO

Longueur 4 m 20



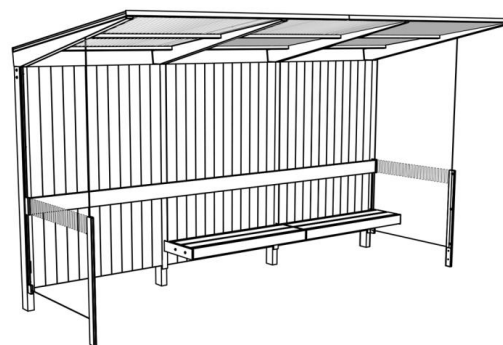
Description : Structure en acier galvanisé thermo laqué. La toiture est composé de panneaux en polycarbonate d'épaisseur 16 mm. La paroi arrière est composée de bois de pin ou bois tropical. Les parois latérales sont composées de verre renforcé clair d'épaisseur 8 mm. L'assise des deux banquettes sont composées chacune de 3 planches en bois tropical ou en bois de pin. Les planches de bois sont assemblées à la structure par des boulons en acier inoxydable.

Dimensions

Hauteur : 2567 mm

Largeur : 1846 mm

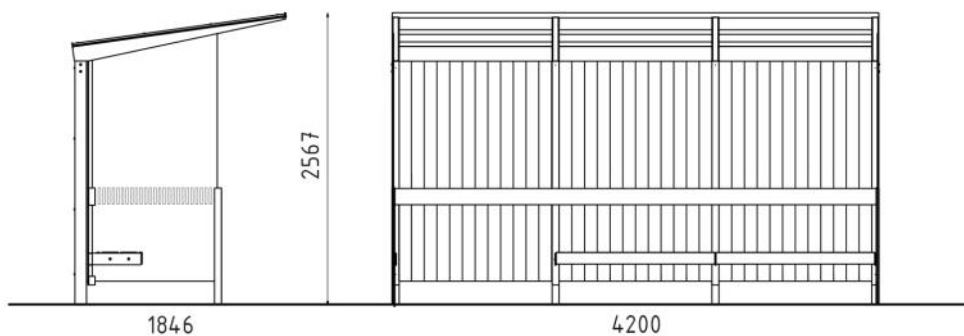
Longueur : 4200 mm

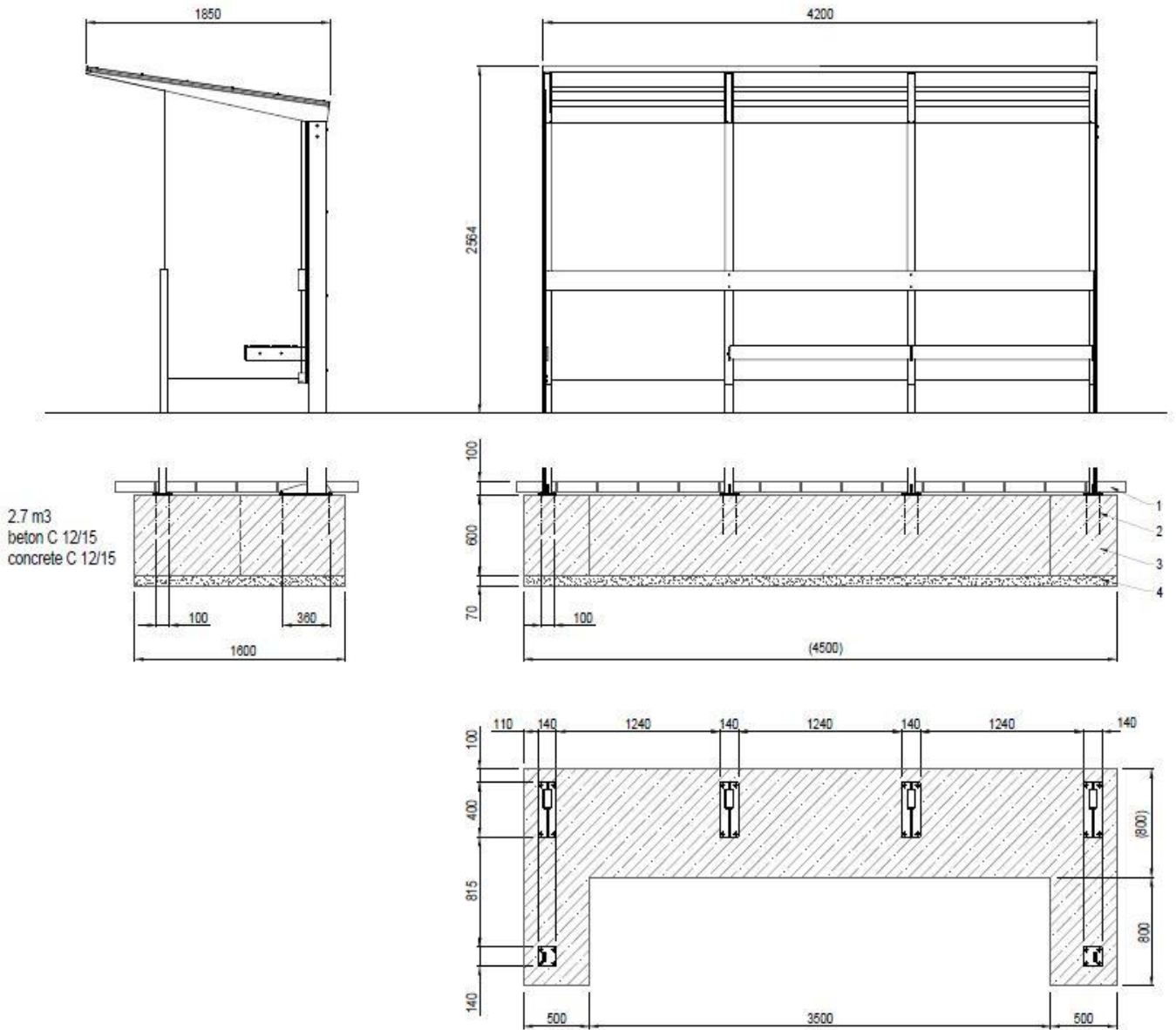


Coloris standards : RAL 7016 (gris anthracite), RAL 9005 (noir jet), RAL 9006 (aluminium blanc), RAL 9007 (aluminium gris).

Traitement du bois : Bois tropical traité avec de l'huile de teck. Pin thermo traité avec technique Thermowood, contient une protection UV.

Options : couleurs hors RAL standard.





LEGENDE :

- 1 Niveau sol 0
- 2 Tige d'ancrage M14 de lg min 300 mm
- 3 Massif béton
- 4 Fond de forme

Matières et RAL

METAL



RAL 7016



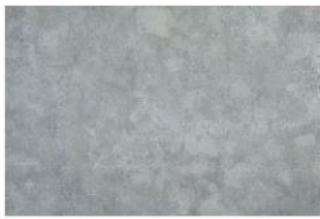
RAL 9005



RAL 9006



RAL 9007



ZINC



ACIER INOXYDABLE



ALUMINUM BRUT

BOIS



BOIS TROPICAL



PIN



EPICEA



ACACIA



CHENE

BETON



BETON LISSE BRUT



BETON LISSE ANTHRACITE



BETON LISSE BRIQUE ROUGE



BETON BROSE

VERRE



VERRE CLAIR



VERRE SATINE



POLYCARBONATE