

## Assise PUBLIC



### Description

Assise en ciment hydrofugé ( ciment certifié eco operando). Le ciment certifié eco operando émet 35% d'émissions de CO2 en moins que le ciment ordinaire. Agrégats siliceux.

### Dimensions

Longueur : 76 cm

Hauteur assise : 45 cm

Hauteur dossier : 85 cm

Largeur 57 cm

### Poids

200 kg

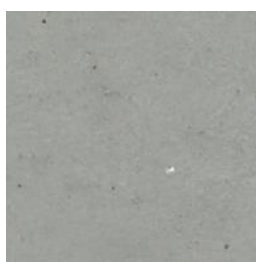
### Les options

Autres coloris (nous consulter, augmentation en fonction de la couleur. *Demander un devis.* )

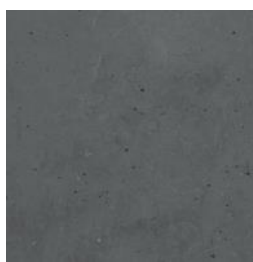
## Couleurs de finition



Blanc



Gris



Noir

## Finition de surface

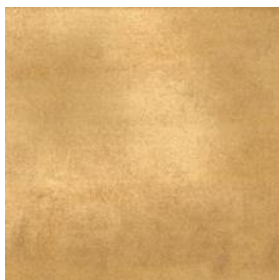
Revêtements composés de liants qui intègrent des charges de métal concassé et donnent aux éléments urbains l'apparence réelle du métal ainsi que son oxydation et ne se détériorent pas avec le temps.



Bronze



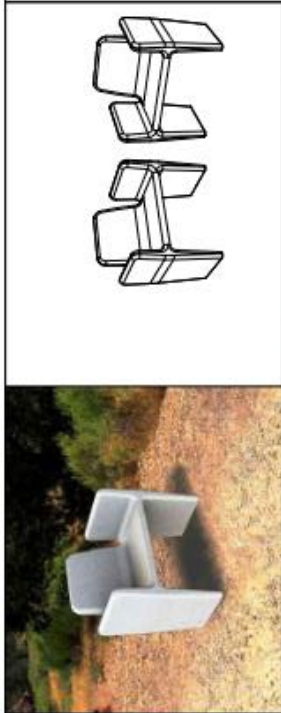
Corten



Golden



Noir graphite



**CARACTERÍSTICAS / FEATURES**

<b>Material</b>	SMC
<b>Acabado</b>	liso
<b>Dimensiones</b>	l. 76, a. 57, h. 85 cm.
<b>Color</b>	ver carta de colores
<b>Fijación</b>	mediante varillas metálicas
<b>Peso</b>	200 Kg
<b>Pallet</b>	120 x 100 x 100 cm
<b>Peso pallet</b>	220 Kg

**Material**

SMC  
smooth

**Dimensions**

l. 76, w. 57, h. 85 cm  
see colour catalogue

**Colour**

see colour catalogue

**Fixing**

anchored with metal rod

**Weight**

200 Kg

**Pallet**

120 x 100 x 100 cm

**Weight pallet**

220 Kg

diseñador / design: diez-tóñez diseño

