

## Assise BUS



### Description

Assise en ciment hydrofugé (ciment certifié eco operando). Le ciment certifié eco operando émet 35% d'émissions de CO<sub>2</sub> en moins que le ciment ordinaire. Agrégats en marbre ou carrière concassée.

### Dimensions

Longueur : 300 cm

Largueur : 80 cm

Hauteur : 50 cm

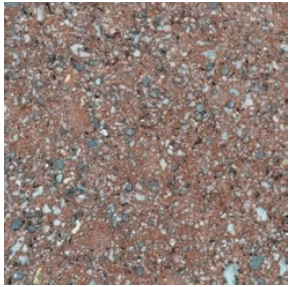
### Poids

2100 kg

### Les options

Autres coloris et finitions (nous consulter, augmentation en fonction de la couleur. *Demander un devis.* )

## Couleurs de finition



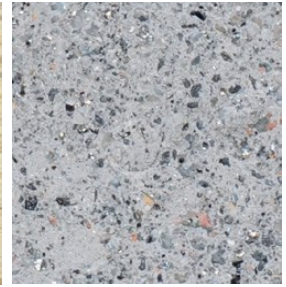
Marron



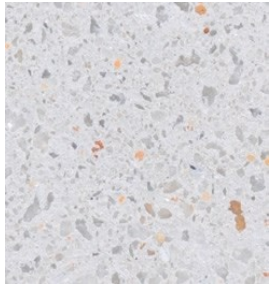
Noir



Ocre



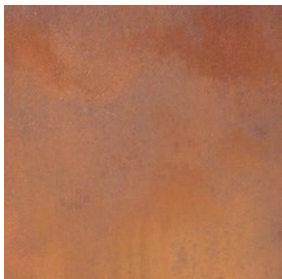
Gris



Blanc

## Finition de surface

Revêtements composés de liants qui intègrent des charges de métal concassé et donnent aux éléments urbains l'apparence réelle du métal ainsi que son oxydation et ne se détériorent pas avec le temps.



Corten



Noir graphite

## Couleurs en options

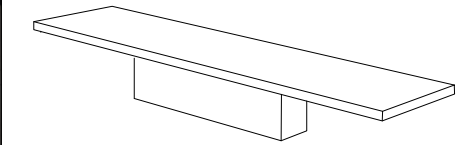


## CARACTERISTIQUES

**Matière** Ciment Petra 1  
**Finition** hydrofugé  
**Dimensions** 300x80x46 cm  
**Couleur** voir les couleurs (p.2)  
**Fixation** tiges filetées et resine epoxi  
**Poids** 2100 kg  
**Palette** 310 x 90 cm



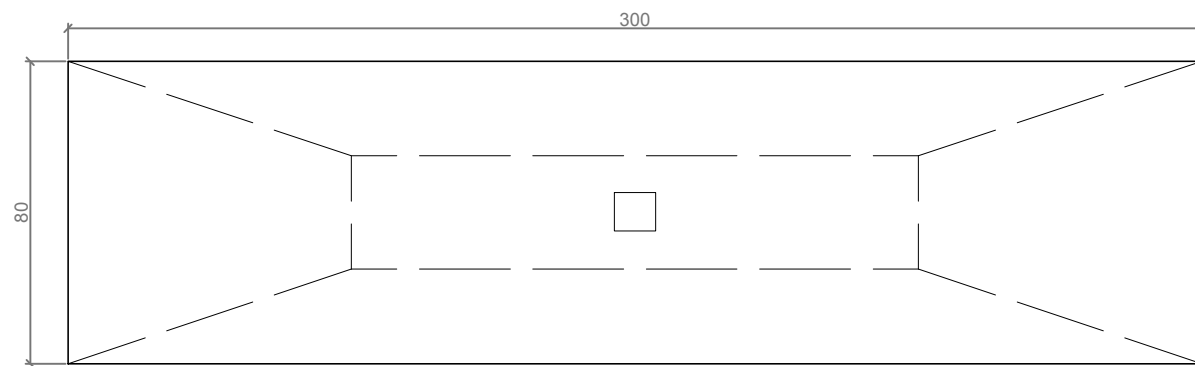
☎ 02 97 63 94 31  
 ✉ info@avenir-voirie.fr



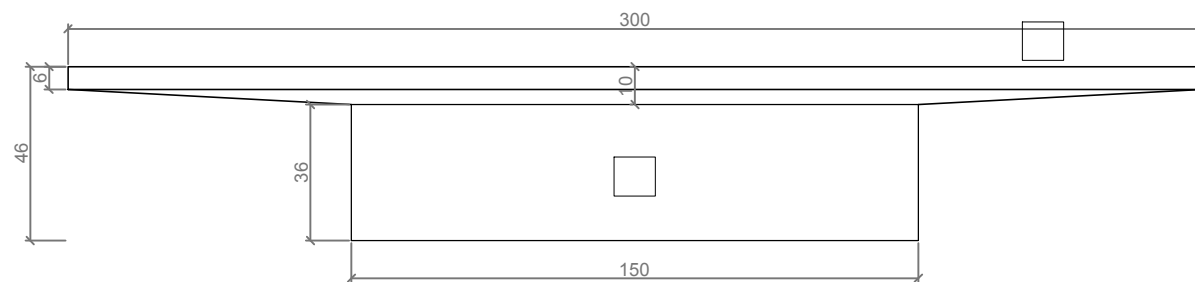
BUS

design: magourban

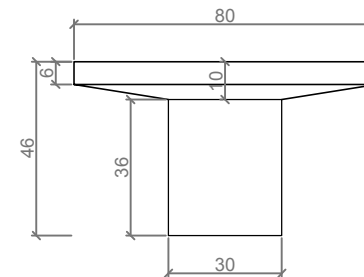
## GEOMETRIE



VUE DE HAUT



VUE DE FACE

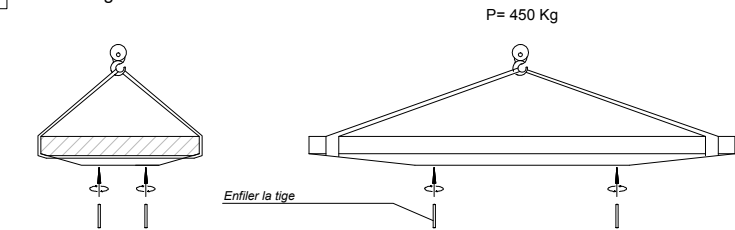


VUE DE PROFIL

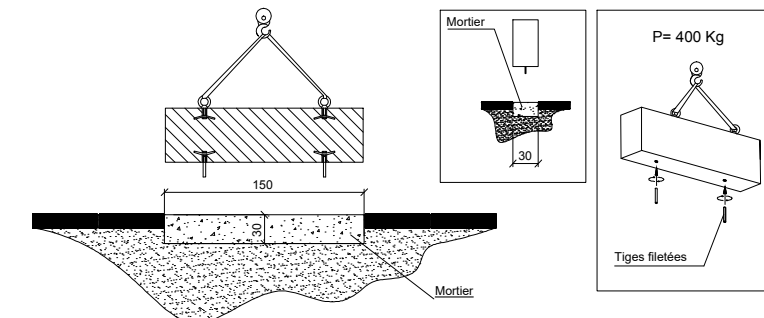
ESC. 1:20

## INSTALLATION

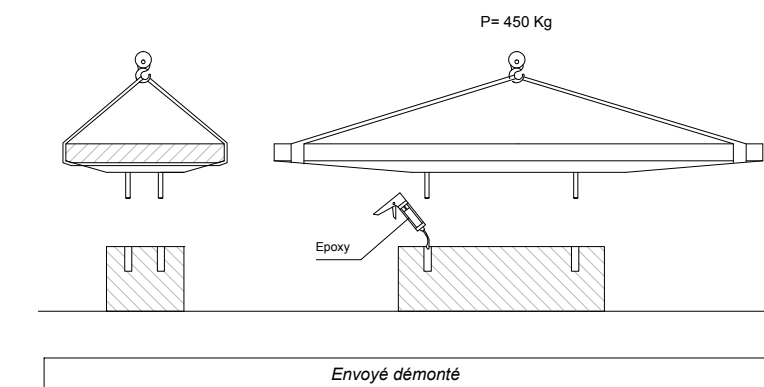
1 Enfiler la tige



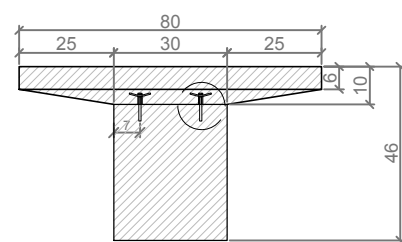
2 Coffre [150x30x30] cm, verser du mortier, fileter la tige et installer le support.



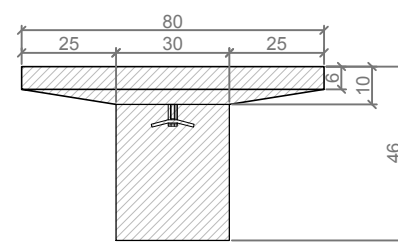
3 Versez de la résine époxy et insérez une tige métallique dans le trou.



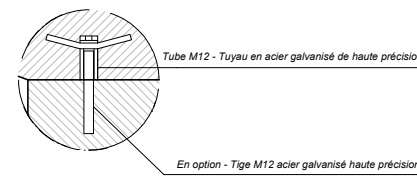
## SPECIFICATIONS



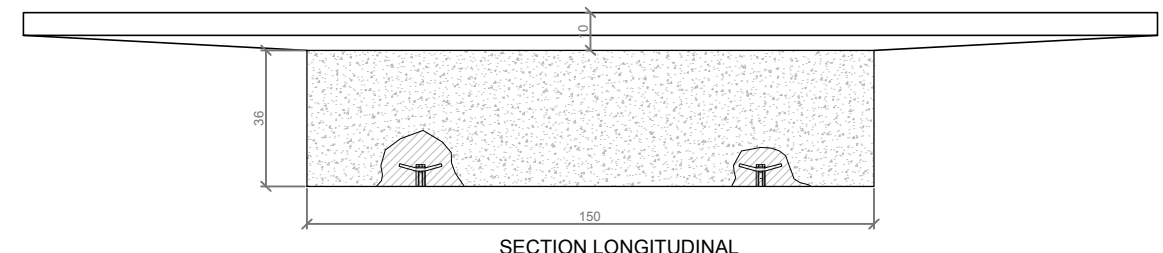
SECTION A-A'



SECTION B-B'



DETAIL



SECTION LONGITUDINAL

ESC. 1:20