

## Assise ONA CONCAVE



### Description

Assise en ciment hydrofugé ( ciment certifié eco operando). Le ciment certifié eco operando émet 35% d'émissions de CO2 en moins que le ciment ordinaire. Agrégats marbre ou carrière concassée.

### Dimensions

Longueur : 230cm

Largueur : 60cm

Hauteur assise : 44cm

### Poids

900 kg

### Les options

Autres coloris (nous consulter, augmentation en fonction de la couleur. *Demander un devis.* )

## Couleurs de finition



Marron



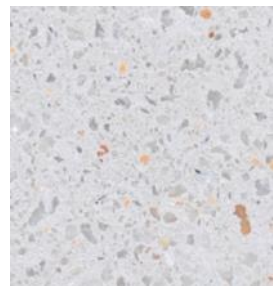
Noir



Ocre



Gris



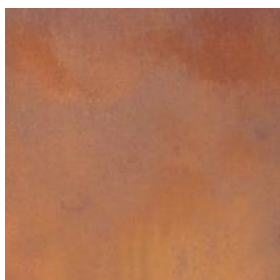
Blanc

## Finition de surface

Revêtements composés de liants qui intègrent des charges de métal concassé et donnent aux éléments urbains l'apparence réelle du métal ainsi que son oxydation et ne se détériorent pas avec le temps.



Bronze



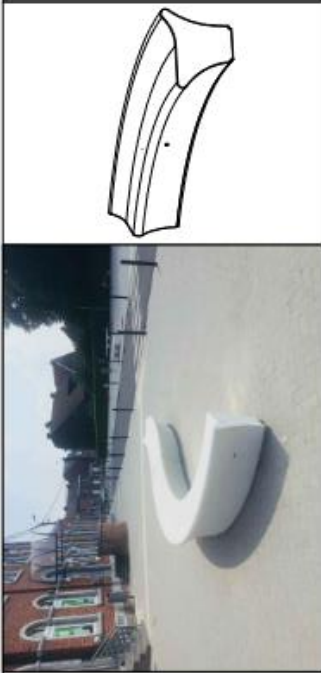
Corten



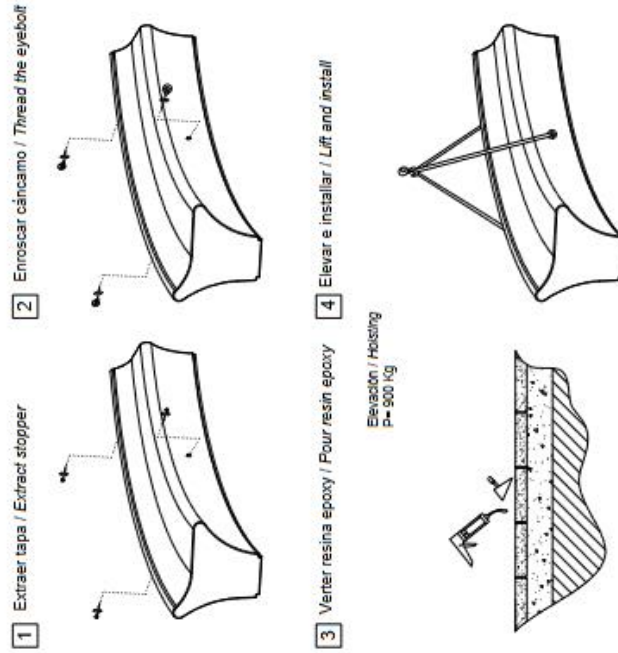
Golden



Noir graphite



MANIPULACIÓN E INSTALACIÓN / HANDLING AND INSTALLATION



**CARACTERÍSTICAS / FEATURES**

**Material**  
hormigón **Peira 1**  
decapado e hidrofugado

**Acabado**  
I. 230, a. 60, h. 54 cm - R170 < 60°  
ver carta de colores

**Dimensiones**  
apoyado por su propio peso i  
900 Kg  
240 x 100 cm

**Fijación**  
Peso  
Palet

**Material**  
precast concrete **Peira 1**  
etched and waterproofed

**Finish**  
I. 230, w. 60, h. 54 cm - R170 < 60°  
see colour catalogue

**Dimensions**  
resting on the ground  
900 Kg  
240 x 100 cm

**Fixing**  
Weight  
Pallet

diseñador / design: Oriol Pardo

