

Assise ONA CONVEXE



Description

Assise en ciment hydrofugé (ciment certifié eco operando). Le ciment certifié eco operando émet 35% d'émissions de C02 en moins que le ciment ordinaire. Agrégats marbre ou carrière concassée.

Dimensions

Longueur : 230cm

Largueur : 60cm

Hauteur assise : 44cm

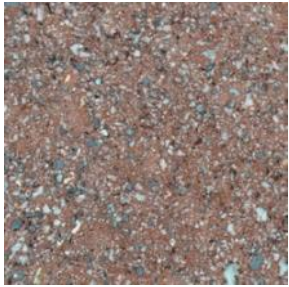
Poids

880 kg

Les options

Autres coloris (nous consulter, augmentation en fonction de la couleur. *Demander un devis.*)

Couleurs de finition



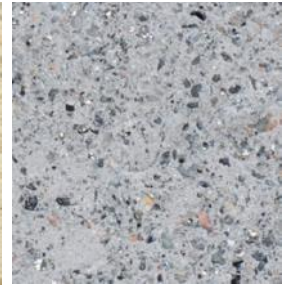
Marron



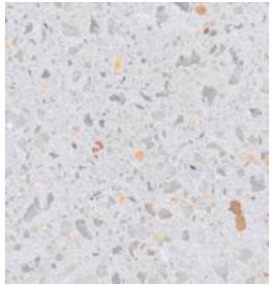
Noir



Ocre



Gris



Blanc

Finition de surface

Revêtements composés de liants qui intègrent des charges de métal concassé et donnent aux éléments urbains l'apparence réelle du métal ainsi que son oxydation et ne se détériorent pas avec le temps.



Bronze



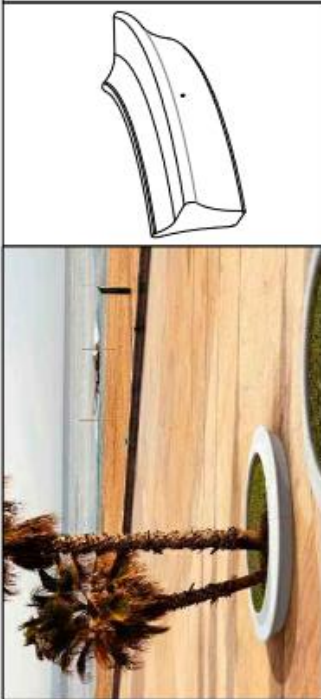
Corten



Golden



Noir graphite



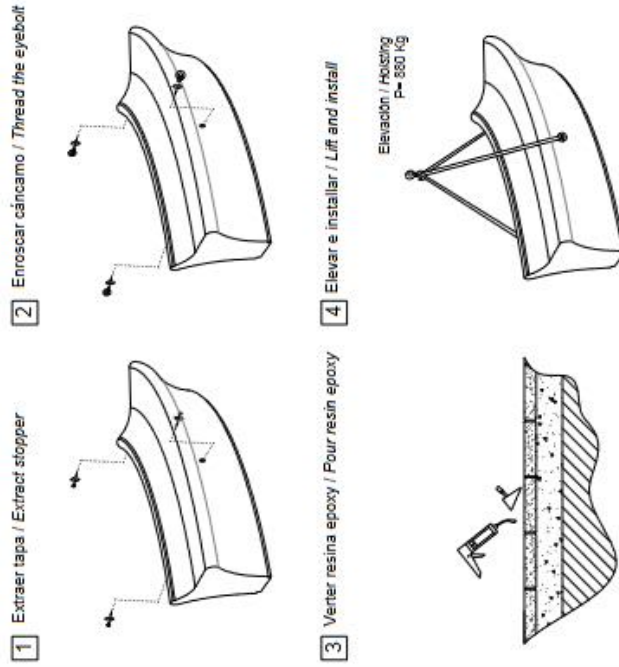
Material precast concrete Petra 1
Finish etched and waterproofed
Dimensions l. 230, w. 60, h. 54 cm - R170 < 60°
Colour see colour catalogue
Fixing resting on the ground
Weight 880 Kg
Palett 240 x 100 cm

Material hormigón Petra 1
Acabado decapado e hidrofugado
Dimensiones l. 230, a. 60, h. 54 cm - R170 < 60°
Color ver carta de colores
Fijación apoyado por su propio peso
Peso 880 Kg
Palet 240 x 100 cm

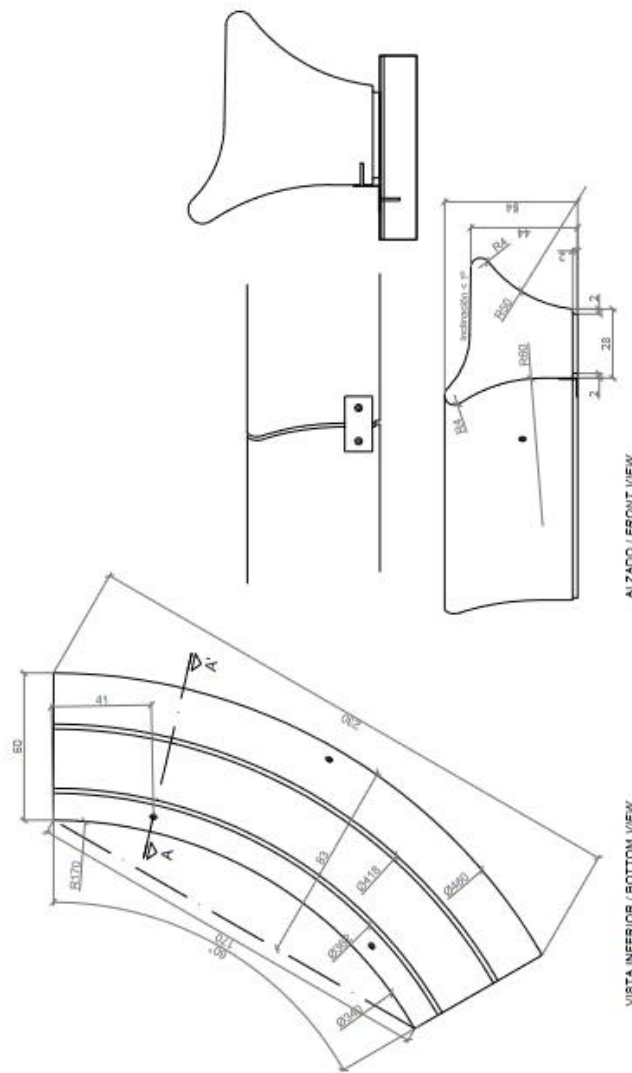


diseñador / design: Oriol Pardo

MANIPULACIÓN E INSTALACIÓN / HANDLING AND INSTALLATION



GEOMETRIA / GEOMETRY



ESPECIFICACIONES / SPECIFICATIONS

