

## Jardinière TANIT L-115 PT



### Description

Assise en ciment hydrofugé ( ciment certifié eco operando). Le ciment certifié eco operando émet 35% d'émissions de CO2 en moins que le ciment ordinaire. Agrégats marbre ou carrière concassée.

Réalisée avec des pieds pour déplacement par chariot élévateur.

### Dimensions

Longueur : 190 cm

Largueur : 190 cm

Hauteur : 115 cm

Capacité : 2315 L

### Poids

2300 kg

### Les options

Autres coloris (nous consulter, augmentation en fonction de la couleur. *Demander un devis.* )

## Couleurs de finition



Marron



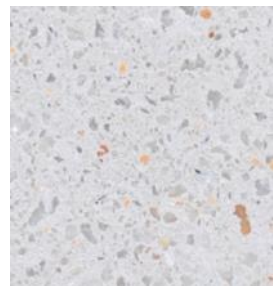
Noir



Ocre



Gris



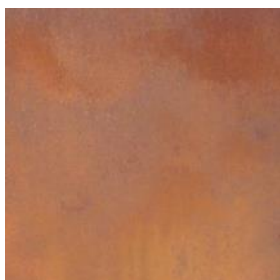
Blanc

## Finition de surface

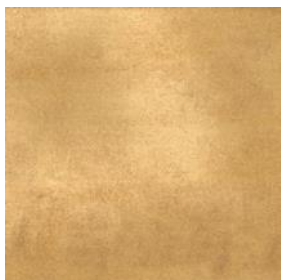
Revêtements composés de liants qui intègrent des charges de métal concassé et donnent aux éléments urbains l'apparence réelle du métal ainsi que son oxydation et ne se détériorent pas avec le temps.



Bronze



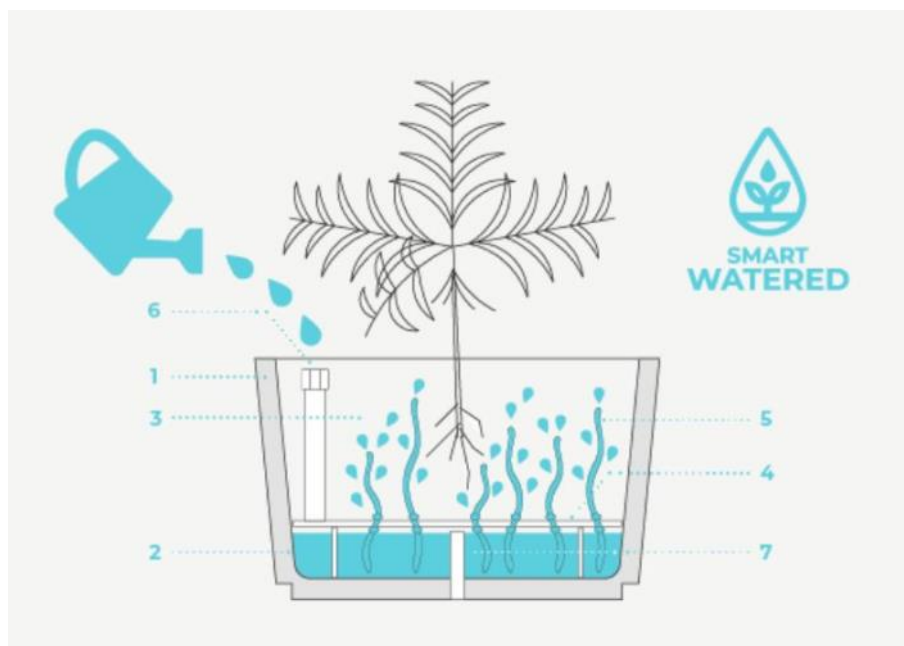
Corten



Golden

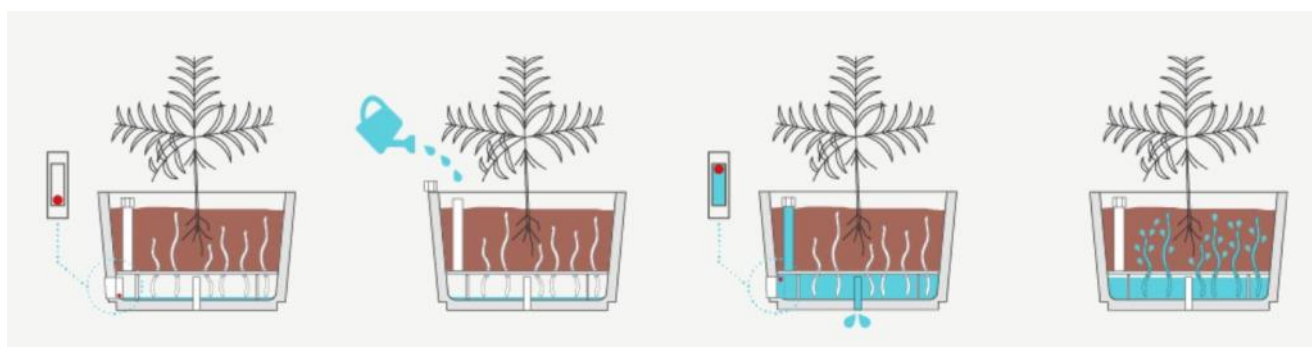


Noir graphite



### Les Éléments:

1. Jardinière Magourban, compatible avec le système Smart Watered. Revêtement intérieur à base de résine époxy de deux composants, sans dissolvant.
2. Réservoir d'eau: Accumule l'eau à travers des conduits d'entrée d'eau d'irrigation.
3. Substrat et plantes.
4. Plaque métallique galvanisée de séparation entre le réservoir d'eau et le substrat, appuyée sur des pieds métalliques.
5. Cordes en sparte qui permettent la montée par capillarité de l'eau du réservoir vers le substrat.
6. Conduit d'entrée d'eau d'irrigation, avec bouchons à visse. Indicateur de boule inférieure, visible depuis l'extérieur et qui mesure le niveau d'eau en indiquant la nécessité d'irriguer.
7. Tube de sortie d'eau restant et ventilation pour éviter la putréfaction de l'eau retenue.



CARACTERÍSTICAS / FEATURES

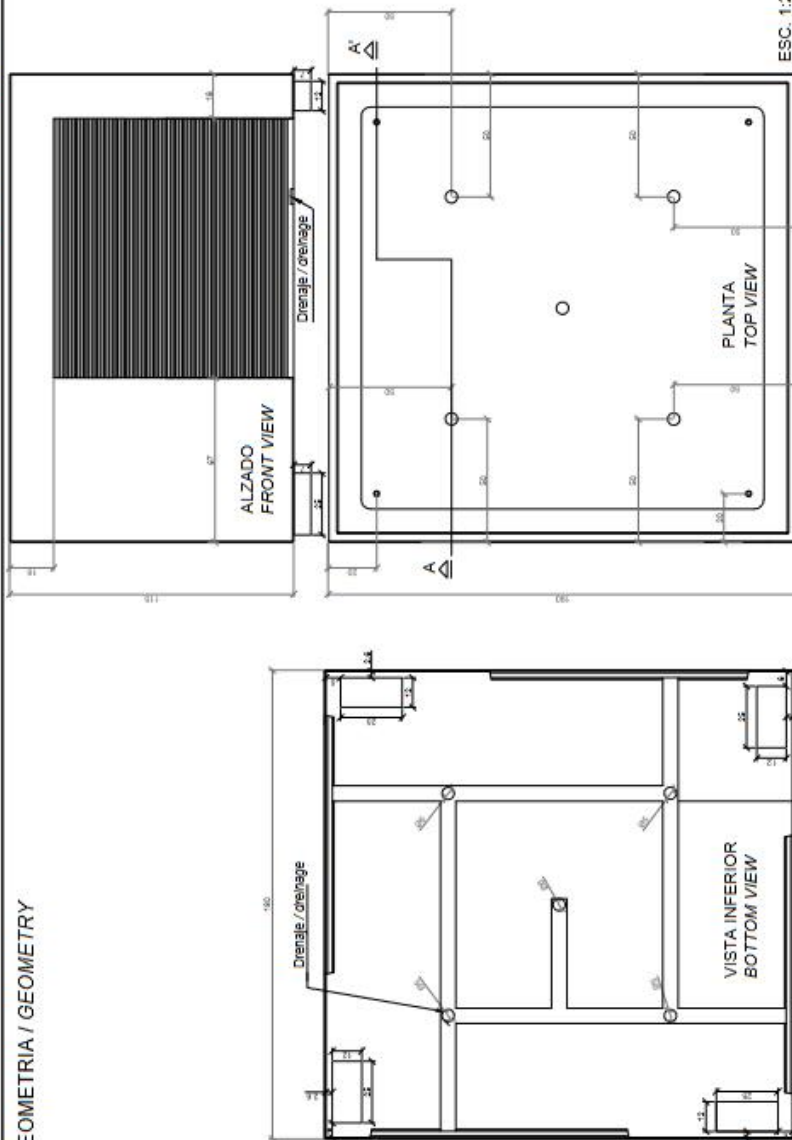


**Material** hormigón Petra 1  
**Acabado** decapado e hidrofugado  
**Dimensiones** l. 190, a. 190, h. 115 cm  
**Color** ver carta de colores  
**Fijación** apoyado por su propio peso o mediante resina epoxi  
**Peso** 2288 Kg / 2315 L  
**Palet** 200 x 200 cm

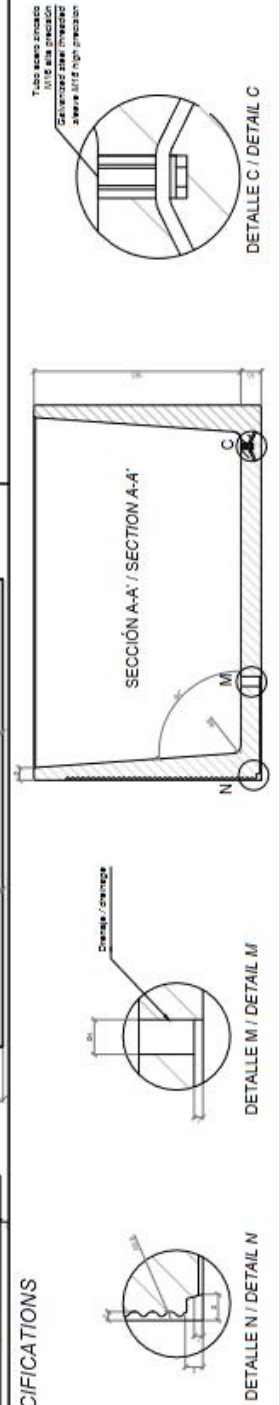
**Material** precast concrete Petra 1  
**Finish** etched and waterproofed  
**Dimensions** l. 190, w. 190, h. 115 cm  
**Colour** see colour catalogue  
**Fixing** resting on the ground or with epoxy resin  
**Weight** 2288 Kg / 2315 L  
**Pallet** 200 x 200 cm

diseñador / design: Ton Riera

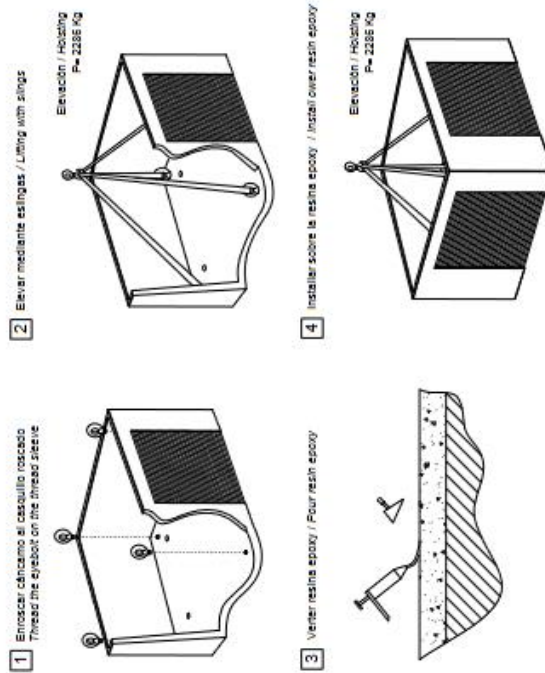
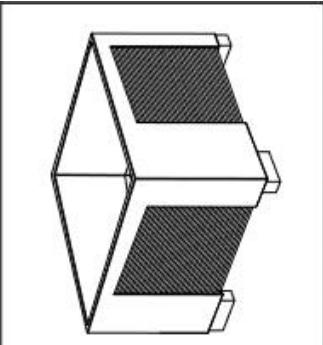
GEOMETRIA / GEOMETRY



ESPECIFICACIONES / SPECIFICATIONS



MANIPULACIÓN E INSTALACIÓN / HANDLING AND INSTALLATION



DETALLE N / DETAIL N

DETALLE M / DETAIL M

DETALLE C / DETAIL C