

CARACTÉRISTIQUES TECHNIQUES

- > Deux longueurs : 2500 mm ou 5000 mm
- > Profondeur totale : 1600 mm
- > Poteaux carrés : tube acier 80 x 80 mm sur platines
- > Hauteur sous toiture : 2500 mm
- > Toiture : voûte en polycarbonate alvéolaire 6 mm traité anti-UV
- > Cadre de toiture : traverses en tube aluminium 40 x 60 mm et gouttières en profilé aluminium. Arceaux en profilé aluminium cintré
- > Bardage latéral et bardage de fond : verre sécurisé épaisseur 8 mm avec signalétique de sécurité
- > Fixation bardage : système de pincement en Zamak finition brossée
- > Vitrine horaire : 750 x 550 mm (4 A4), ép. 30 mm en aluminium anodisé. Porte battante remplaçable et réversible. Vitrage plexichocs, ép. 4 mm. Serrure de sécurité 2 clés. Joint d'étanchéité élastomère. Fond tôle galvanisée, laqué blanc. Fixation fournie

Information et publicité

- > Caisson lumineux double face
 - Cadre aluminium ép. 150 mm
 - Solidaire de la station
 - Dimensions d'affichage : h 1710 x 1160 mm
 - Changement rapide des affiches à hauteur d'homme
 - Remplacement aisé du vitrage en cas de casse
- > Vitrine "2000" double face
 - Cadre aluminium ép. 75 mm
 - Solidaire de la station, fixée sur poteau par pattes de fixation
 - Porte levante en verre sécurisé 4 mm assistée par vérins
 - Dimensions d'affichage : h 1750 x 1200 mm
 - Éclairage en option, nous consulter

RECOMMANDATIONS DE POSE

- > Pose sur platine
- > Notice de montage fournie
- > **Attention** : ne pas installer de banc ou d'assis-debout à proximité du caisson lumineux ou de la vitrine "2000" afin de ne pas en bloquer l'ouverture

OPTIONS

- > Plaque d'arrêt (sérigraphie non fournie) - Réf. 529412
- > Coupe-vent de toiture (la paire) - Réf. 529054
- > Assis-debout - Réf. 209147
- > Éclairage LED par alimentation électrique 220V. Le raccordement électrique doit être assuré par un professionnel, disjoncteur non fourni - Réf. 509041

FINITION PEINTURE

- > Peint sur galva selon nos coloris

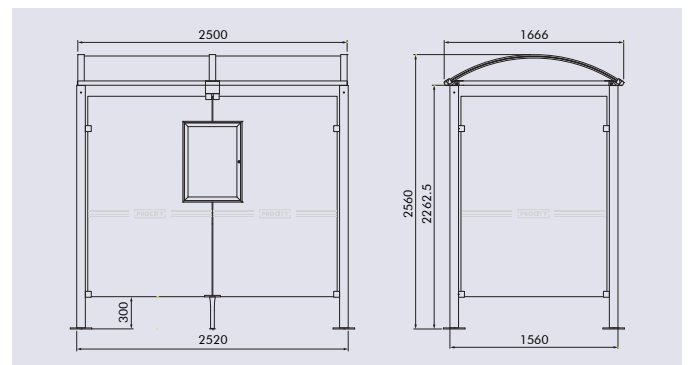


Réf. 529319 + 209160



Réf. 529308 + 529412

SCHÉMA



Réf. 529412



Réf. 529054

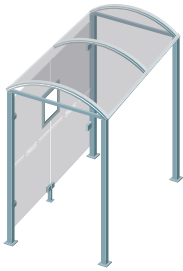


Réf. 209147



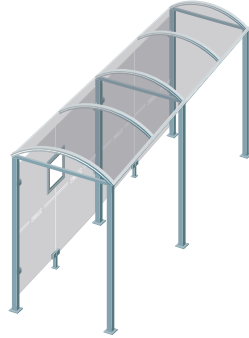
RÉFÉRENCES

> Tous nos modèles sont livrés avec bardage de fond et vitrine horaire



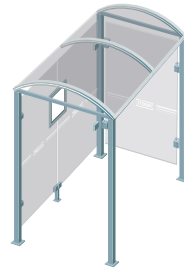
Long. 2500 mm
sans bardage latéral

529208



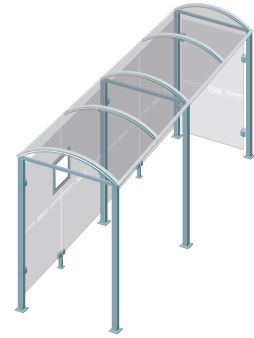
Long. 5000 mm
sans bardage latéral

529209



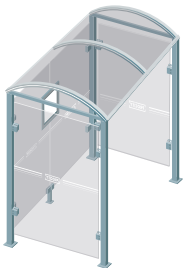
Long. 2500 mm
avec un bardage latéral

529308



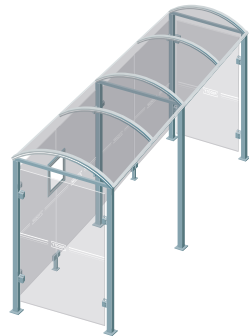
Long. 5000 mm
avec un bardage latéral

529309



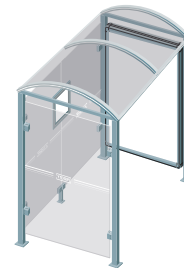
Long. 2500 mm
avec deux bardages latéraux

529318



Long. 5000 mm
avec deux bardages latéraux

529319



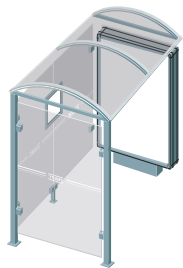
Long. 2500 mm
avec une vitrine "2000" et un bardage latéral

529338



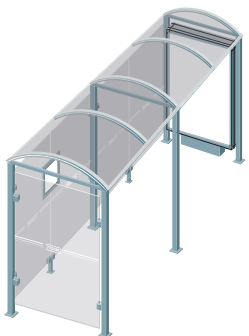
Long. 5000 mm
avec une vitrine "2000" et un bardage latéral

529339



Long. 2500 mm
avec un caisson lumineux et un bardage latéral

529358



Long. 5000 mm
avec un caisson lumineux et un bardage latéral

529359



Réf. 529338 + 209160