



AVENIR VOIRIE

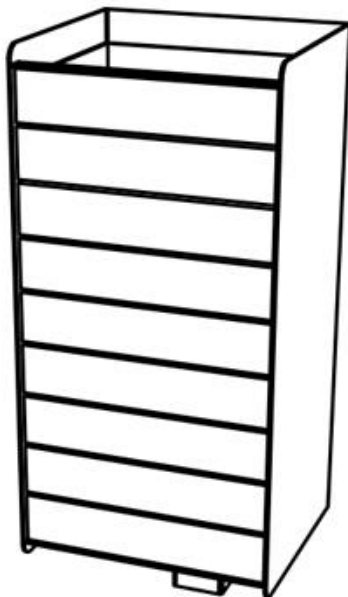
02 97 63 94 31
info@avenir-voirie.fr

Référence : KMA121b-d

Corbeille MAG

Corbeille 50L

- Bois :**
- Bois tropical (KMA121b-t)
 - Chêne (KMA121b-d)
 - Épicéa (KMA121b-s)
 - Pin (KMA112b-tw)



Description : Structure en acier galvanisé. L'habillage à l'avant est fait de 5 planches en bois (chêne, épicéa, bois tropical ou pin) mises à l'horizontale. Les côtés et l'arrière sont en acier galvanisé. La corbeille est posé sur un pied. Le bac en polypropylène de 5 mm d'épaisseur est amovible. Cette corbeille est couverte.

Capacité

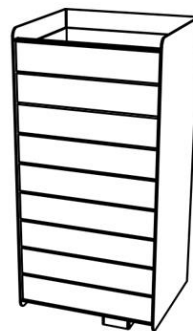
50 litres

Dimensions

Hauteur : 866 mm

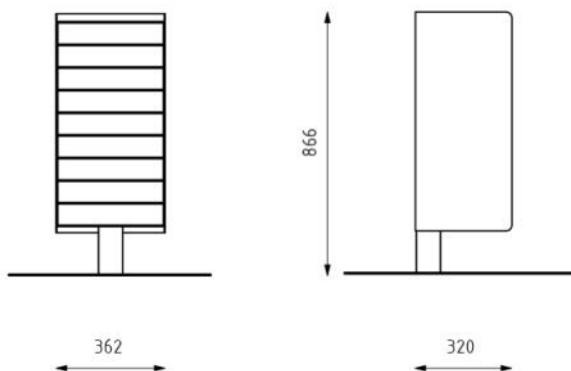
Largeur : 320 mm

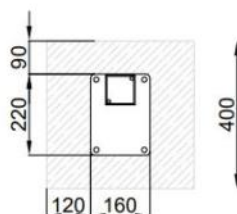
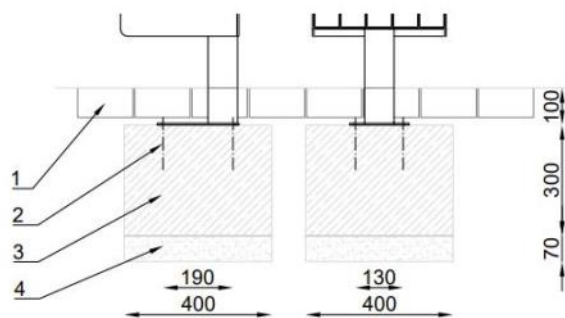
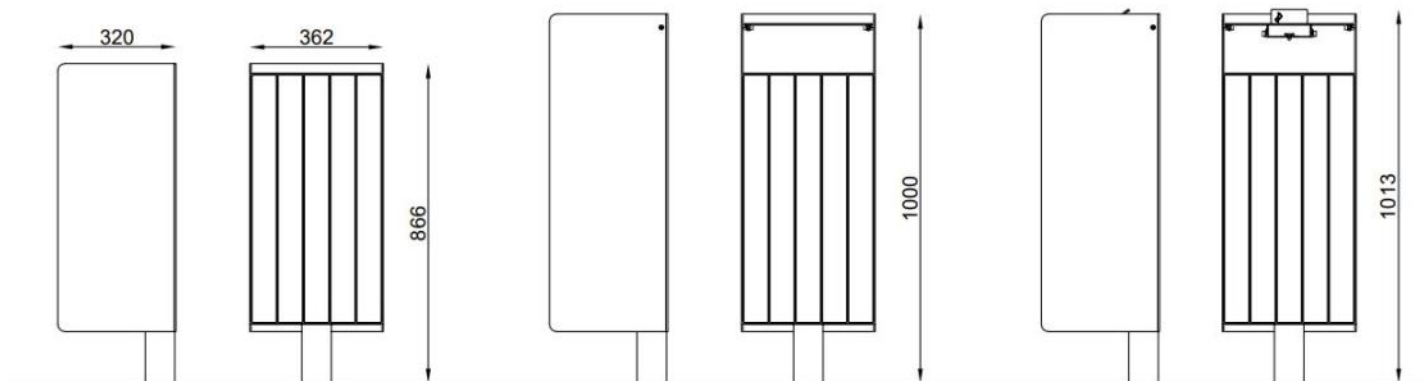
Longueur : 362 mm



Coloris standards : RAL 7016 (gris anthracite), RAL 9005 (noir jet), RAL 9006 (aluminium blanc), RAL 9007 (aluminium gris).

Traitement du bois : Épicéa imprégné avec deux couches et laqué avec un mélange d'eau et de cire d'abeille. Bois tropical avec de l'huile de teck. Chêne teck avec traitement de surface. Pin traité avec ThermoWood® contient une protection anti-uv.

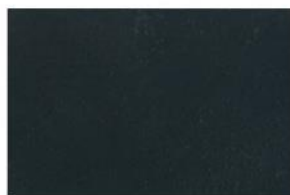




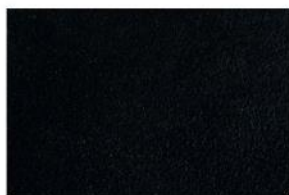
LEGENDE :

- 1 Niveau sol 0
- 2 Tige d'ancrage M10
- 3 Massif béton
- 4 Fond de forme

METAL



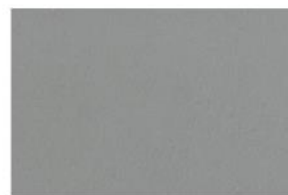
RAL 7016



RAL 9005



RAL 9006



RAL 9007



ZINC



ACIER INOXYDABLE



ALUMINUM BRUT

BOIS



BOIS TROPICAL



PIN



EPICEA

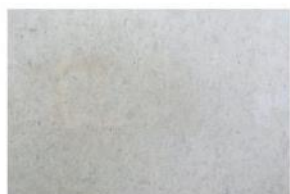


ACACIA



CHENE

BETON



BETON LISSE BRUT



BETON LISSE ANTHRACITE



BETON LISSE BRIQUE ROUGE



BETON BROSSE

VERRE



VERRE CLAIR



VERRE SATINE



POLYCARBONATE