



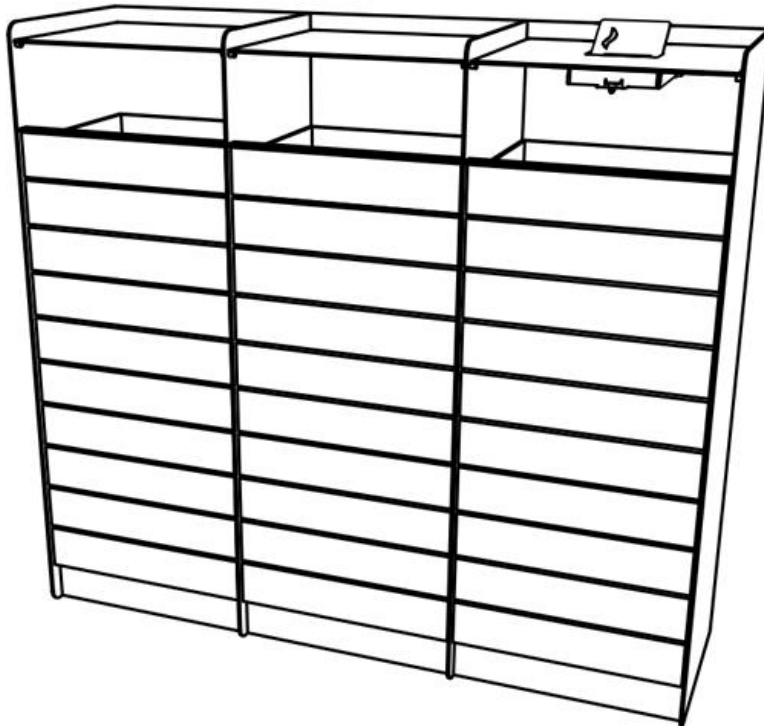


- Bois :**
-  Bois exotique (KMA323b-t)
 -  Chêne (KMA323b-d)
 -  Épicéa (KMA323d-s)
 -  Pin (KMA323b-tw)

Corbeille tri MAG

Corbeille 3x65L



Description : Structure en acier galvanisé. L'habillage à l'avant est fait de 30, 3 fois 10 planches en bois (chêne, épicéa, bois exotique ou pin) mises à l'horizontale. La corbeille dispose d'une protection, un étouffoir à cigarettes et un cendrier en inox 304. Les côtés et l'arrière sont en acier galvanisé. Les bacs en polypropylène de 5 mm d'épaisseur sont amovibles.

Capacité

65 litres par bac (x3)

Dimensions

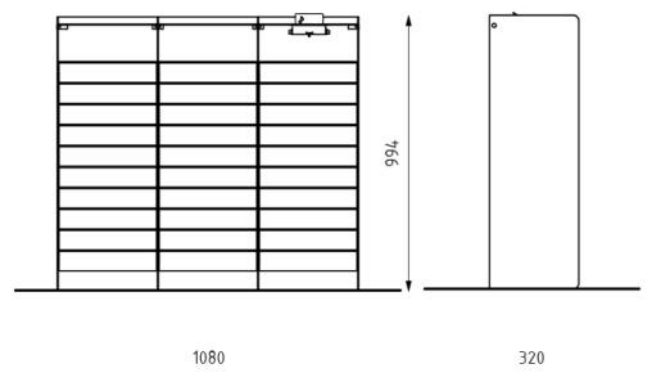
Hauteur : 994 mm

Largeur : 320 mm

Longueur : 1080 mm

Coloris standards : RAL 7016 (gris anthracite), RAL 9005 (noir jet), RAL 9006 (aluminium blanc), RAL 9007 (aluminium gris).

Traitement du bois : Épicéa imprégné avec deux couches et laqué avec un mélange d'eau et de cire d'abeille. Bois tropical avec de l'huile de teck. Chêne teck avec traitement de surface. Pin traité avec ThermoWood® contient une protection anti-uv.



METAL



RAL 7016



RAL 9005



RAL 9006



RAL 9007



ZINC



ACIER INOXYDABLE



ALUMINUM BRUT

BOIS



BOIS TROPICAL



PIN



EPICEA

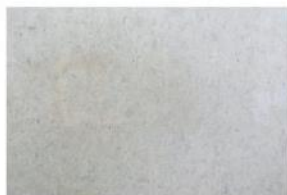


ACACIA



CHENE

BETON



BETON LISSE BRUT



BETON LISSE ANTHRACITE



BETON LISSE BRIQUE ROUGE



BETON BROSSE

VERRE



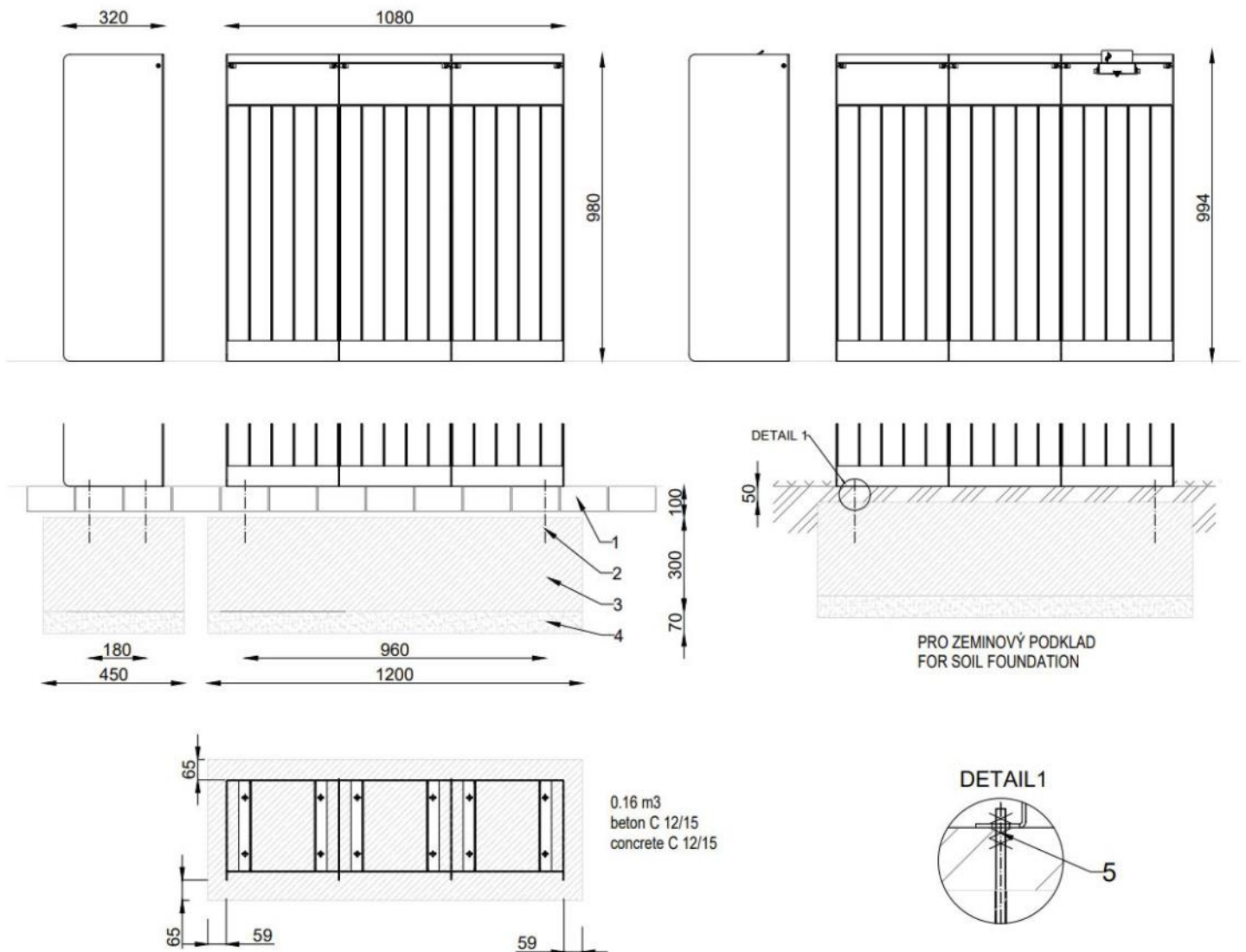
VERRE CLAIR



VERRE SATINE



POLYCARBONATE



LEGENDE :

- 1 Niveau sol 0
- 2 Tige d'ancrage M10
- 3 Massif béton
- 4 Fond de forme