



# Banquette EKTA

Banquette 1m80

- Bois :**
-  Bois tropical (LEK6b-180t)
  -  Chêne (LEK6b-180d)
  -  Épicéa (LEK6b-180s)
  -  Pin (LEK6b-180tw)



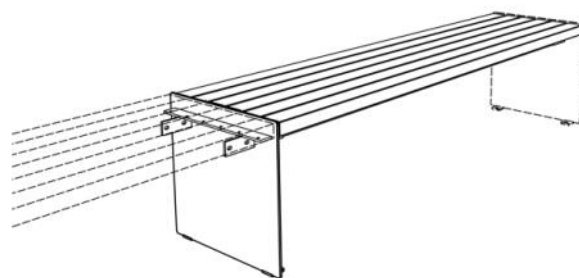
**Description :** Structure et piétement en acier galvanisé thermo laqué. La banquette est toujours attachée à une banquette LEK4 ou LEK6 et forme une rangée de banquette fermement attachées entre elles. Les piétements de 6 mm de large sont soudés au cadre de la banquette de profile 40x40 mm. L'assise est composée de 6 planches rectangulaire de 140x42 mm en bois de chêne. Les planches de bois sont assemblées à la structure par des boulons en acier inoxydable.

## Dimensions

Hauteur : 444 mm

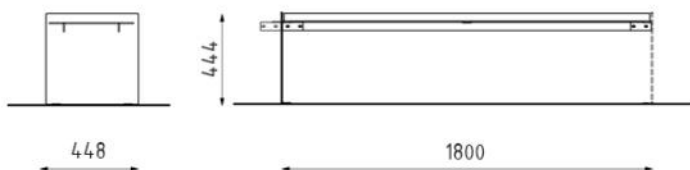
Largeur : 448 mm

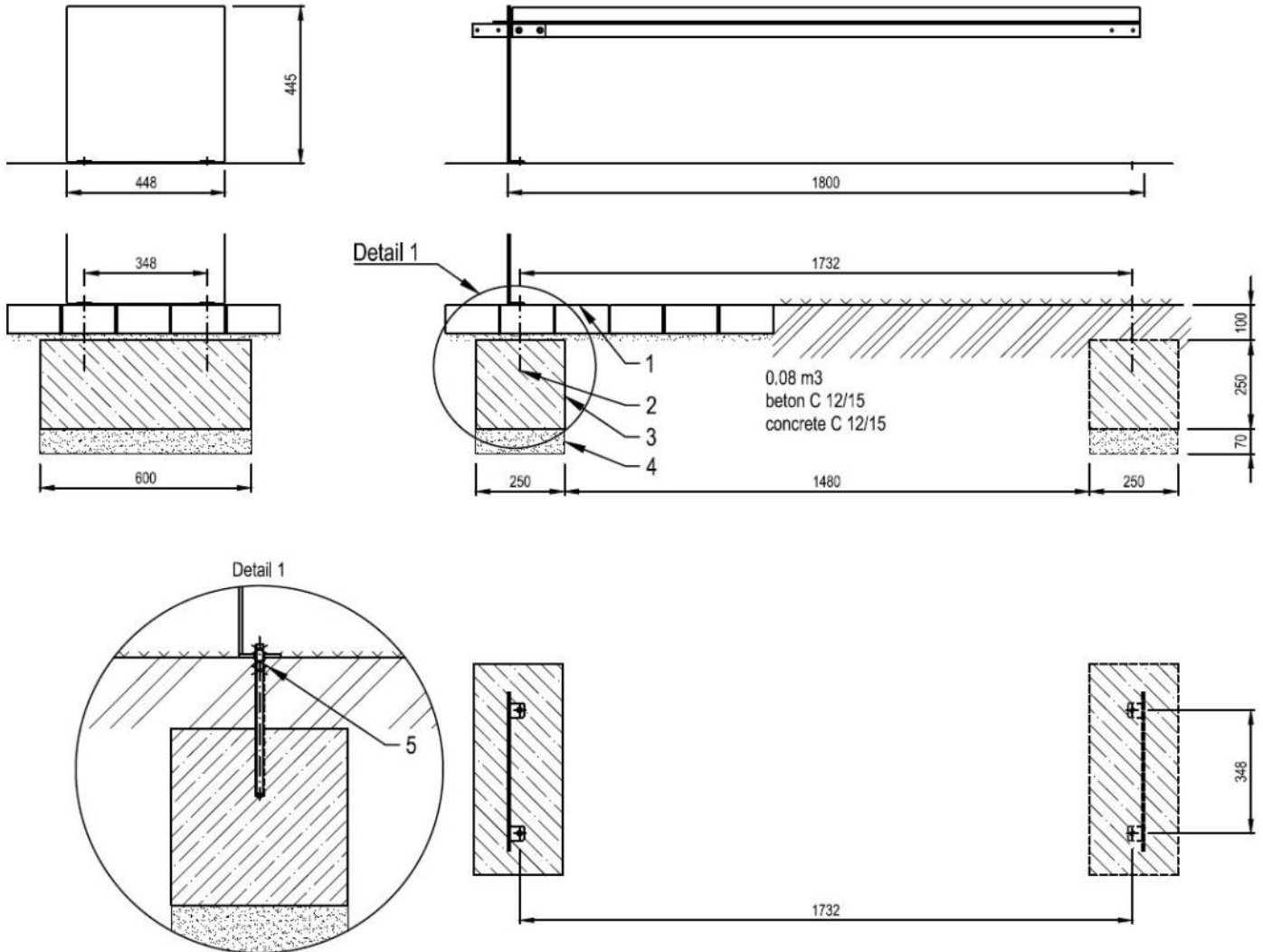
Longueur : 1800 mm



**Coloris standards :** RAL 7016 (gris anthracite), RAL 9005 (noir jet), RAL 9006 (aluminium blanc), RAL 9007 (aluminium gris).

**Traitement du bois :** épicéa imprégné avec deux couches et laqué avec un mélange d'eau et de cire d'abeille. Bois tropical avec de l'huile de teck. Chêne teck avec traitement de surface. Pin traité avec ThermoWood® contient une protection anti-uv.





LEGENDE :

- 1 Niveau sol 0
- 2 Tige d'ancrage M10 de lg min 200 mm
- 3 Massif béton
- 4 Fond de forme