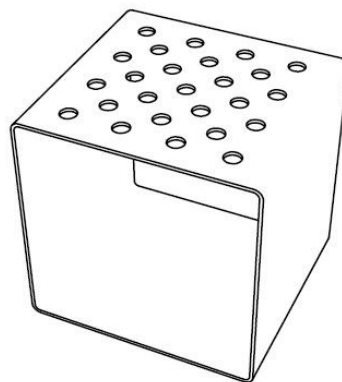




mmcitéfrance

Radium

Tabouret enfant



Référence : LRB410

Matière



Acier perforé

Description

Réalisation : Acier

Piètements : tôle en acier pliée d'épaisseur 5 mm

Assise : plateau en acier laqué et perforé

Finition : acier zinguée et thermolaquée

Poids : 9,5 kg

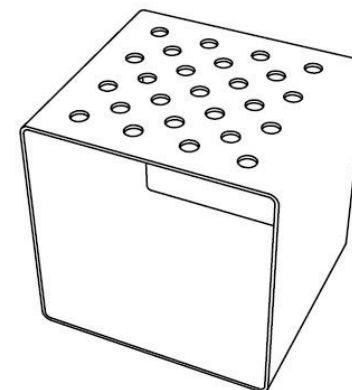
Options : coloris hors standard

Coloris : peinture mate grenée fin, voir coloris standards en téléchargeant la palette à l'adresse suivante : https://www.avenir-voirie.fr/wp-content/article_pdfs/COUL.pdf autres coloris en option moyennant une plus-value selon quantité.

Fixation : ancrage à l'aide des tiges filetées (non fournies)

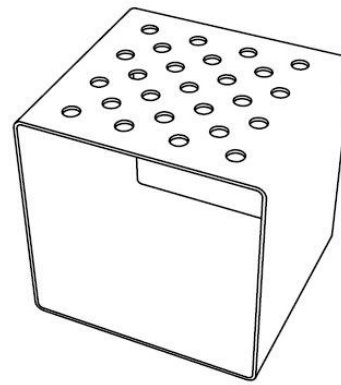
Instructions

Toutes les fournitures de mobilier urbain doivent être fixées conformément aux instructions techniques du fabricant. Si ces indications ne sont pas respectées, vous encourez un dommage sur le produit et des conséquences humaines.



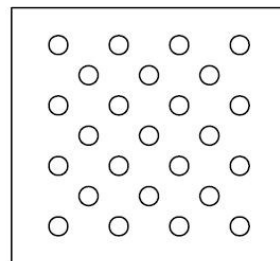
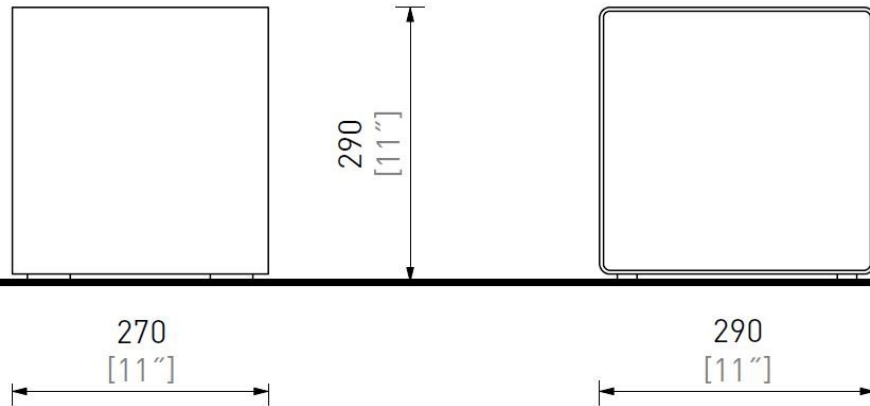
Radium

Tabouret enfant



Référence : LRB410

Matière  Acier perforé



Attention

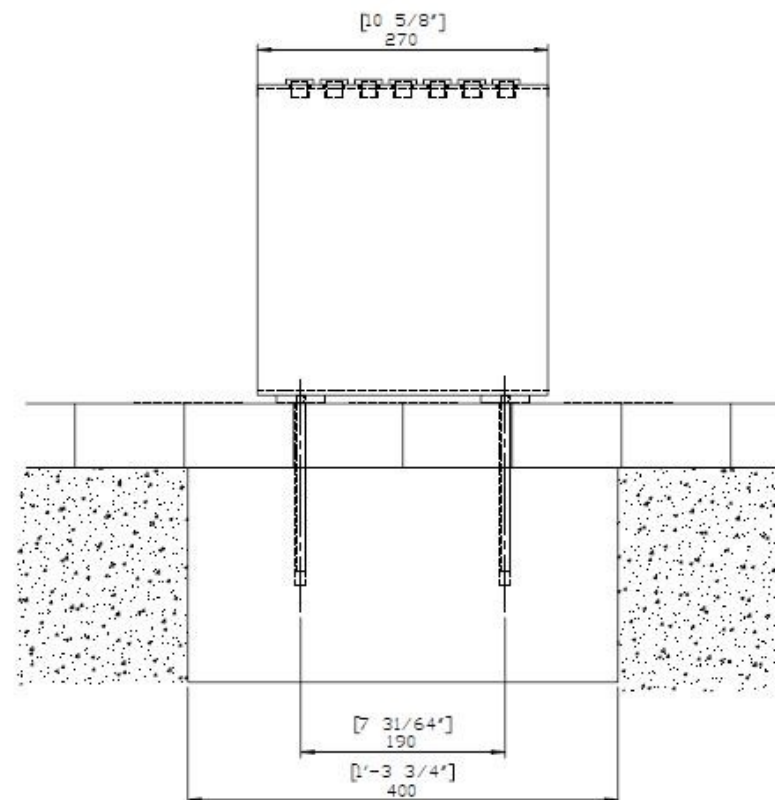
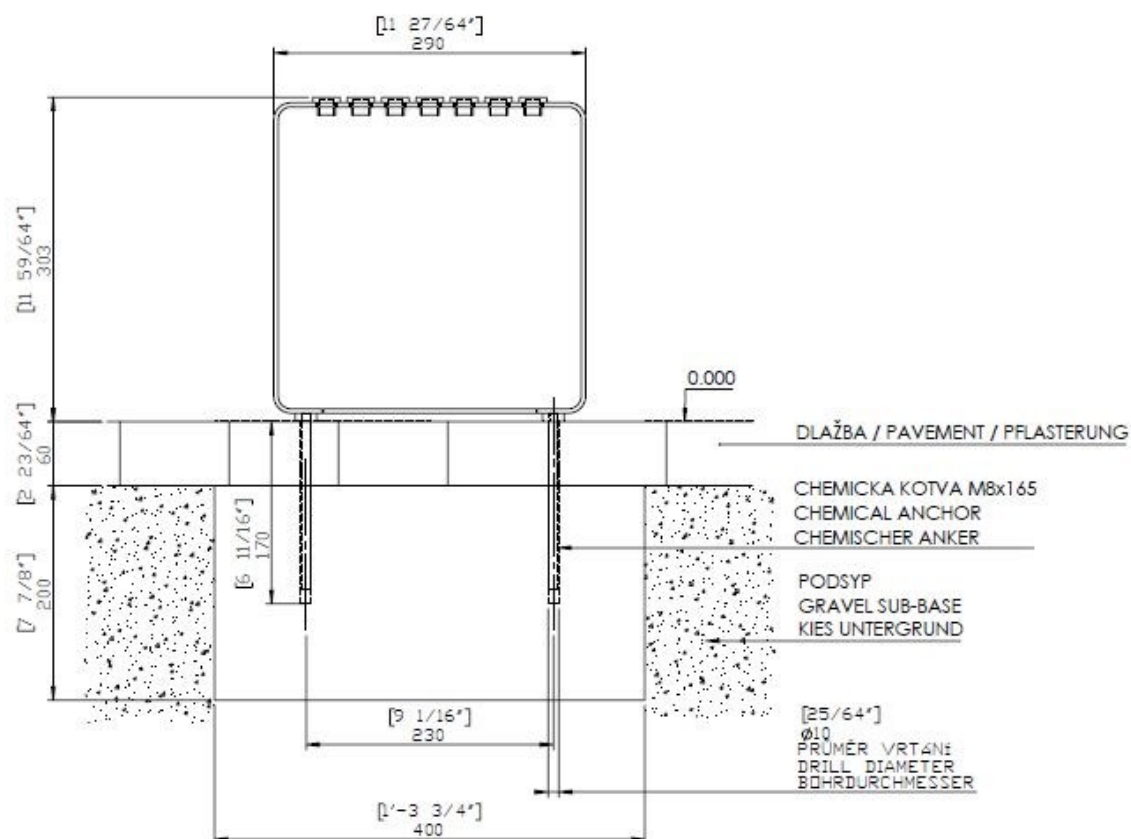
Les dimensions des produits de mmcité sont arrondies. Le fabricant se réserve le droit de modifier les spécifications techniques sans préavis. Les dimensions et les instructions de pose sont obligatoires.

DATE: 15. 01. 2021 V: 02

dimensions in mm [inch]

LRB410 - RADIUM

All rights reserved. Protection of industrial design.



DATE: 10.3.2020 V: 01
minimal load-bearing capacity of the soil 150kPa

LRB 410/415 - FOUNDATION

All rights reserved. Protection of industrial design.

Rozměry výrobků mají informativní charakter. Výrobce si vyhrazuje právo na změnu technické specifikace bez předchozího upozornění. Rozměry spodní stavby a způsob osazení výrobku jsou závazné. Minimální únosnost základové půdy 150kPa. Roztaže kotev rozměrovat dle rozměrů dodaného výrobku.

All product sizes have an informative character. The producer reserves the right to amend the technical specification at any time without previous warning. The size of foundation baseplates and the method of mounting of the product are imperative. Minimal load-bearing capacity of the soil 150kPa. Anchor spacing measure out by measurements of supplied product.

Die Abmessungen der Produkte sind informativ. Der Hersteller behält sich das Recht an Änderungen der technischen Spezifikationen vor, ohne vorher darauf hinzuweisen. Abmessungen der Fundamentierung – Unterbau und Art des Produktenebaus sind verbindlich. Minimum tragfähigkeit des Baugrundes 150 kPa. Ankerabstand gemäß der gelieferten Produktabmessungen dimensionieren.

Las dimensiones de los productos tienen carácter informativo. El fabricante se reserva el derecho de modificar las especificaciones técnicas sin aviso previo. Dimensiones de fundaciones e instalación de producto son obligatorias. La capacidad portante de suelo 150 kPa (mínimo). Ancho espaciamiento de anclajes según las dimensiones de producto suministrado.



mmcite.com