



mmcitéfrance



16, place Théodore Fantin Latour  
56000 VANNES  
→ 00 33 (0) 297 639 431  
☎ 00 33 (0) 972 116 139  
[info@avenir-voirie.fr](mailto:info@avenir-voirie.fr)  
[www.avenir-voirie.fr](http://www.avenir-voirie.fr)

## VERA SOLO LVS550

**Banquette courbe d'un rayon intérieur de 2000 mm à 45° et d'une longueur de 1765 mm**

**Réalisation:** assise en grille d'acier, piètement acier assemblage pour boulonnerie inox  
**Finition:** acier zingué et thermolaqué  
**Piètements:** profilé rectangulaire 70x50x3 mm - découpes laser dans tôle d'épaisseur 8 et 5 mm  
**Assise:** tige d'acier d'épaisseur 10 mm, renforcée transversalement par des lames

**Coloris standard :**  
Peinture mate grené fin  
RAL 7016 Gris anthracite  
RAL 5002 Bleu outremer  
RAL 6005 Vert Mousse  
RAL 9006 Aluminium Blanc  
RAL 9005 Noir foncé  
RAL 9007 Aluminium gris  
Autres coloris RAL en option

il est recommandé d'appliquer des teintes différentes sur les piètements et l'assise.

**Fixation :** fixation dans massif béton (généralement 400x400x400mm) à l'aide des tiges filetées M16  
**Poids:** 37 kg  
**Option:** coloris hors standard

**Variante:** LVS550n version en acier inoxydable





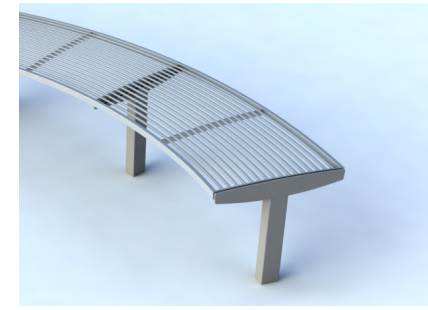
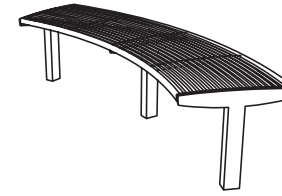
mmcitéfrance

# VERA SOLO LVS550



AVENIR VOIRIE

16, place Théodore Fantin Latour  
56000 VANNES  
→ 00 33 (0) 297 639 431  
☎ 00 33 (0) 972 116 139  
[info@avenir-voirie.fr](mailto:info@avenir-voirie.fr)  
[www.avenir-voirie.fr](http://www.avenir-voirie.fr)



SCHÉMA

DIMENSIONS

