

# port

## Banc pour muret

longueur de 1,8 m



Référence : PQX354t

Matière  Jatoba

### Description

**Structure** : Structure d'aluminium et d'acier zingué.

**Assise** : 9 lames de bois de robinier

**Dossier** : 7 lames de bois de robinier

**Finition** : alu brut pour la structure.

**Poids** : 41,4 kg

### Options

**Thermolaquage**

**Coloris** : hors standard

### Compléments

Se complètent avec les références suivantes :

PQX354r	élément central
PQX354t	élément central
PQX355r	élément final
PQX355t	élément final

**Fixation** : sur massif béton à l'aide des tiges filetées M10 (*tiges d'ancrages non fournies*).

**Assemblage** : par des boulons en acier inoxydable.

**Coloris standard** : peinture mate grenée fin, voir coloris standards en téléchargeant la palette à l'adresse suivante : [https://www.avenir-voirie.fr/wp-content/article\\_pdfs/COUL.pdf](https://www.avenir-voirie.fr/wp-content/article_pdfs/COUL.pdf) autres coloris en option moyennant une plus-value selon quantité.

### Instructions

Toutes les fournitures de mobilier urbain doivent être fixées conformément aux instructions techniques du fabricant. Si ces indications ne sont pas respectées, vous encourez un dommage sur le produit et des conséquences humaines.



fr

mmcitéfrance



+33 297 639 431  
info@avenir-voirie.fr

# port

## Banc pour muret

longueur de 1,8 m

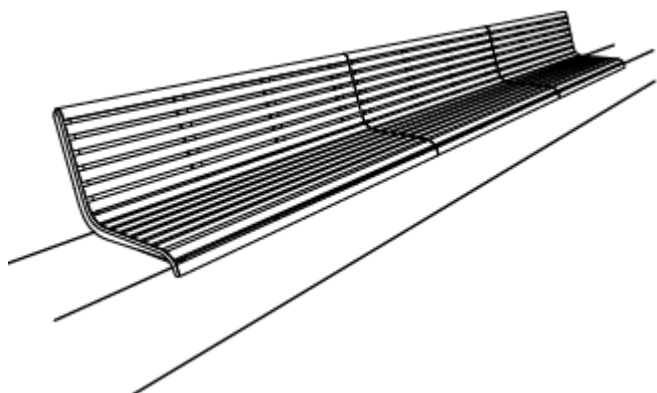


Référence : PQR354t

Matière



Jatoba



### Attention

Les dimensions des produits de MM cité sont arrondies. Le fabricant se réserve le droit de modifier les spécifications techniques sans préavis. Les dimensions et les instructions de pose sont obligatoires.

PQR353

PQR354

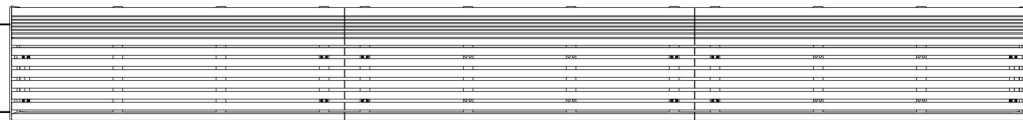
PQR355



1720

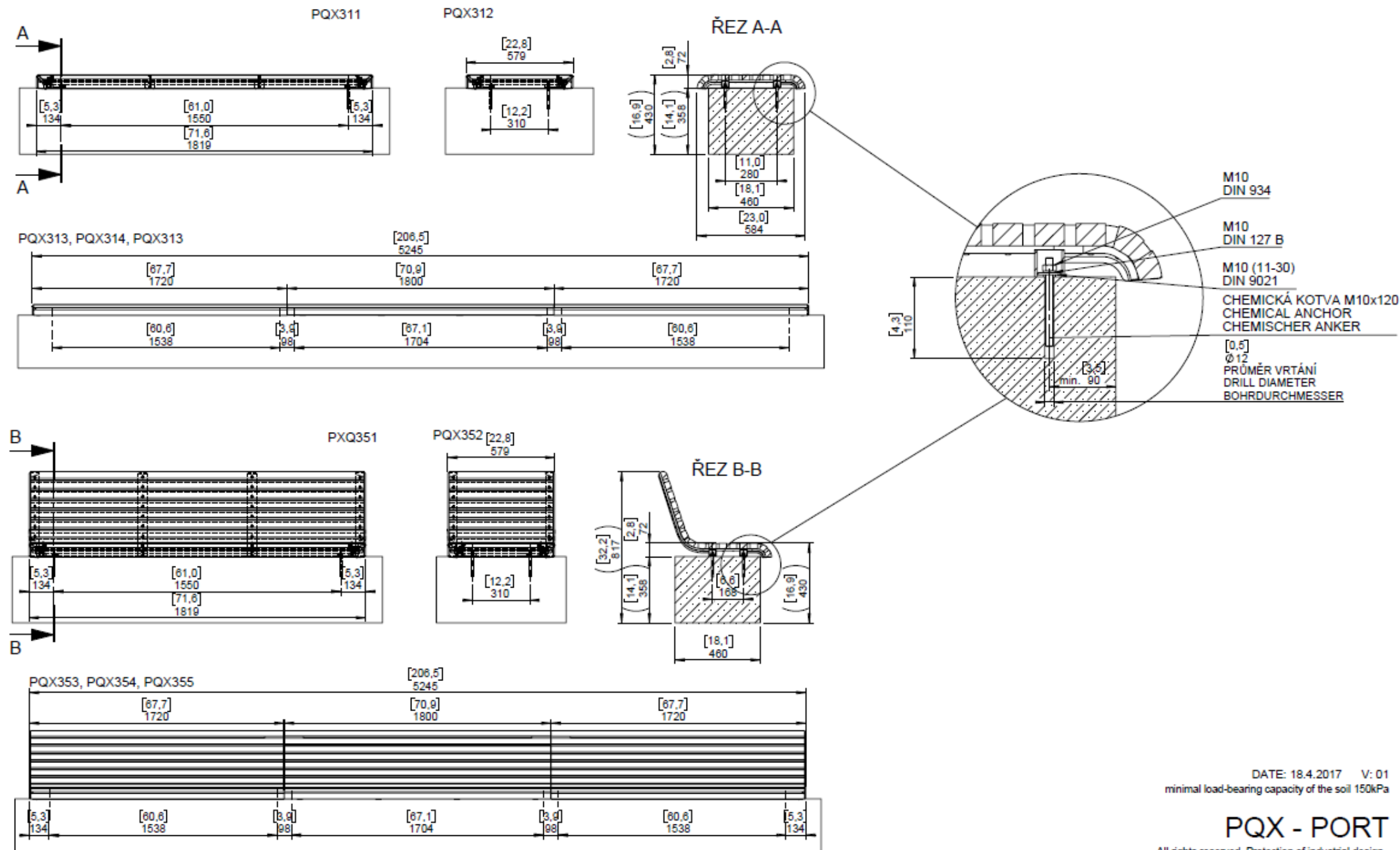
1800

1720



DATE: 15. 10. 2016 V: 01

### PQR353/PQR354/PQR355 - PORT



DATE: 18.4.2017 V: 01  
minimal load-bearing capacity of the soil 150kPa

**PQX - PORT**

All rights reserved. Protection of industrial design.