



- Bois :
-  Bois exotique (STB6-180t)
  -  Chêne (STB6-180d)
  -  Épicéa (STB6-180s)
  -  Pin (STB6-180tw)

# Table pique nique BETLA

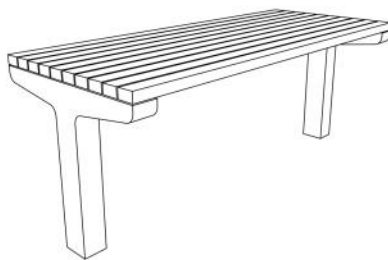
Longueur 1800mm



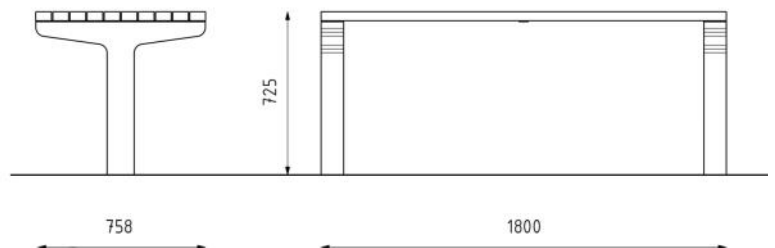
**Description** : La structure est en acier. Les piétements sont fait en béton C30/37 sur lesquels les lamelles de bois sont attachées par des vis M8. Les lamelles sont en bois (chêne, épicéa, bois exotique, pin) et mesurent 70x40mm.

## Dimensions

Hauteur : 725 mm,  
Largeur : 758 mm,  
Longueur : 1800 mm.  
Poids : 93kg



**Traitement du bois** : Épicéa imprégné avec deux couches et laqué avec un mélange d'eau et de cire d'abeille. Bois exotique avec de l'huile de teck. Chêne teck avec traitement de surface. Pin traité avec ThermoWood® contient une protection anti-uv.



METAL



RAL 7016



RAL 9005



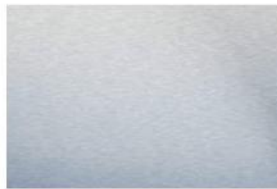
RAL 9006



RAL 9007



ZINC



ACIER INOXYDABLE



ALUMINUM BRUT

BOIS



BOIS TROPICAL



PIN



EPICEA



ACACIA



CHENE

BETON



BETON LISSE BRUT



BETON LISSE ANTHRACITE



BETON LISSE BRIQUE ROUGE



BETON BROSSE

VERRE



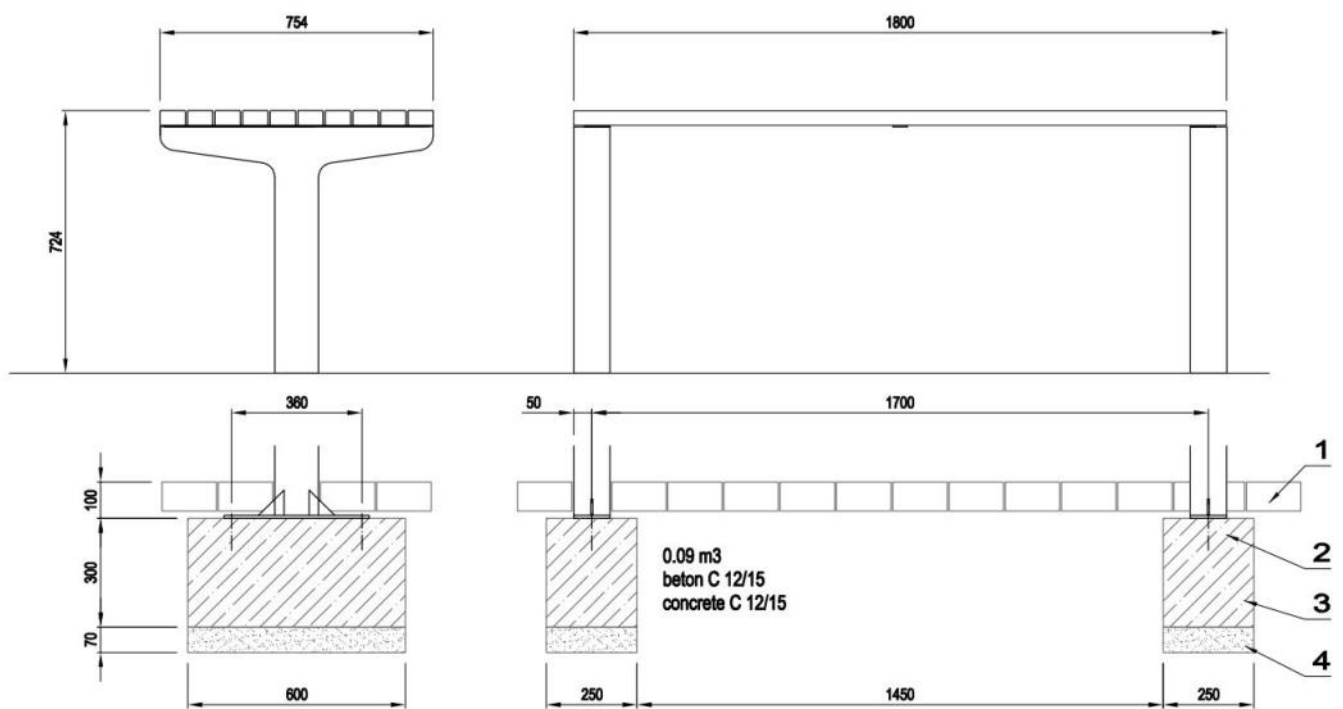
VERRE CLAIR



VERRE SATINE



POLYCARBONATE



LEGENDE :

- 1 Niveau sol 0
- 2 Tige d'ancrage M10
- 3 Massif béton
- 4 Fond de forme