




- Bois :**
-  Chêne (STP4b-180d)
  -  Épicéa (STP4b-180s)
  -  Bois exotique (STP4b-180t)

# Table pique nique PIKO

Longueur 1800mm

Composée de 9 lames



**Description :** La structure est en acier. La table possède deux pieds aux extrémités. Elle est faite de 9 lames de bois (chêne, épicéa, bois exotique) d'une dimension de 70x40mm. Elles sont fixées à la structure par une visserie en inox.

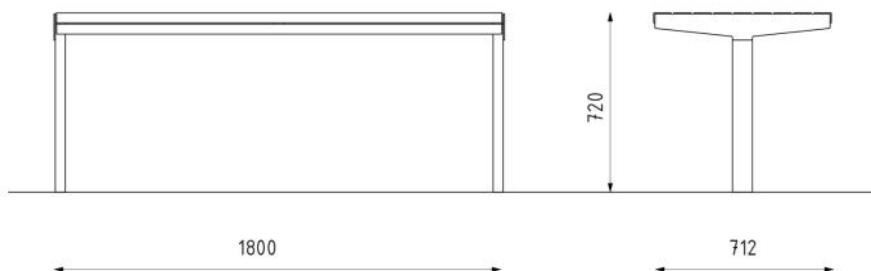
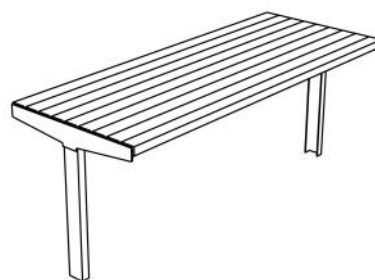
## Dimensions

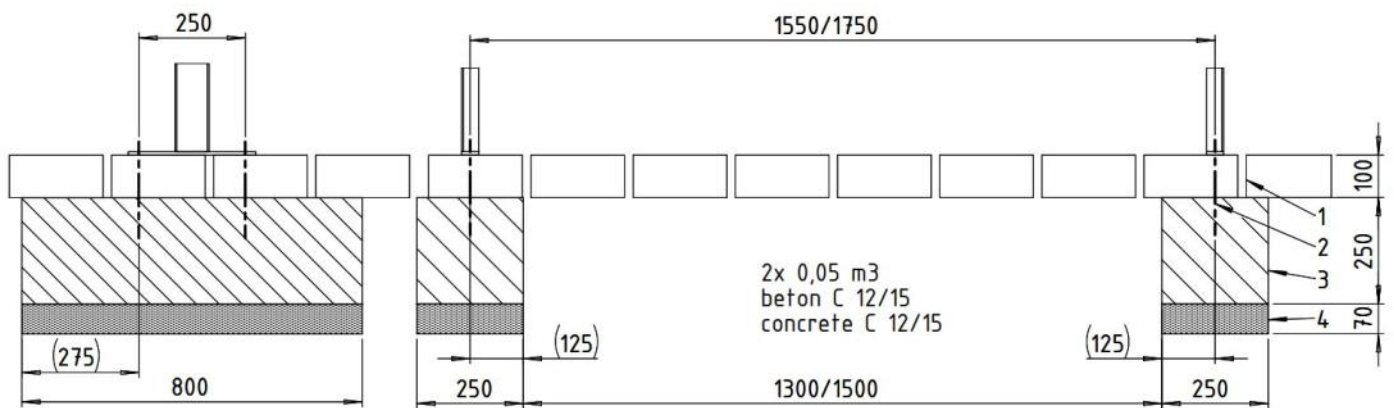
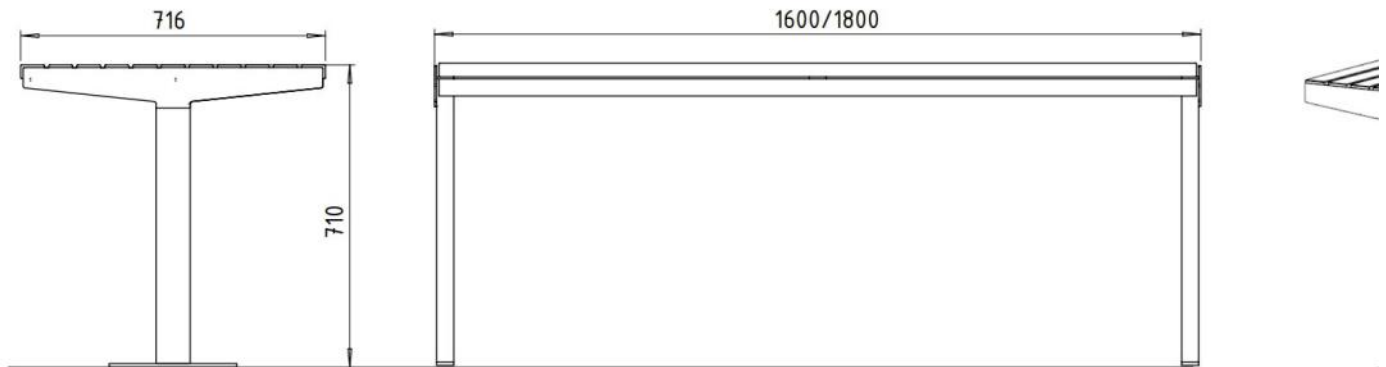
Hauteur : 720 mm,  
Largeur : 712 mm,  
Longueur : 1800 mm.  
Poids : 62kg

**Coloris standards :** RAL 7016 (gris anthracite),  
RAL 9005 (noir jet), RAL 9006 (aluminium blanc), RAL 9007 (aluminium gris).

Autres RAL en option avec plus-value.

**Traitement du bois :** Épicéa imprégné avec deux couches et laqué avec un mélange d'eau et de cire d'abeille. Chêne teck avec traitement de surface. Bois exotique avec de l'huile de teck.





LEGENDE :

- 1 Niveau sol 0
- 2 Tige d'ancrage M12
- 3 Massif béton
- 4 Fond de forme

METAL



RAL 7016



RAL 9005



RAL 9006



RAL 9007



ZINC



ACIER INOXYDABLE



ALUMINUM BRUT

BOIS



BOIS TROPICAL



PIN



EPICEA



ACACIA



CHENE

BETON



BETON LISSE BRUT



BETON LISSE ANTHRACITE



BETON LISSE BRIQUE ROUGE



BETON BROSSE

VERRE



VERRE CLAIR



VERRE SATINE



POLYCARBONATE