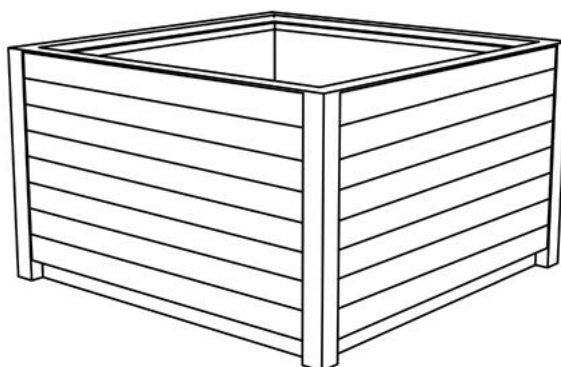


Jardinière CIMI

Capacité 1120 litres



Description : Structure en acier galvanisé. La contenant de la jardinière est en acier galvanisé et d'une contenance de 1120L. L'extérieur de la jardinière est en bois tropical.

Capacité

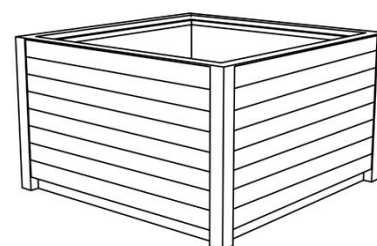
1120 litres

Dimensions

Hauteur : 888 mm

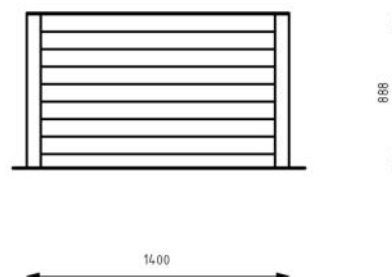
Largeur : 1400 mm

Longueur : 1400 mm



Coloris standards : RAL 7016 (gris anthracite), RAL 9005 (noir jet), RAL 9006 (aluminium blanc), RAL 9007 (aluminium gris).

Traitement du bois : Bois tropical avec de l'huile de teck. . Pin traité avec ThermoWood® contient une protection anti-uv.



METAL



RAL 7016



RAL 9005



RAL 9006



RAL 9007



ZINC



ACIER INOXYDABLE



ALUMINUM BRUT

BOIS



BOIS TROPICAL



PIN



EPICEA



ACACIA

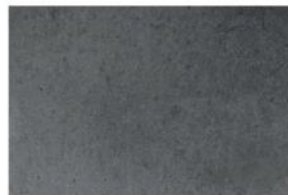


CHENE

BETON



BETON LISSE BRUT



BETON LISSE ANTHRACITE



BETON LISSE BRIQUE ROUGE



BETON BROSSE

VERRE



VERRE CLAIR



VERRE SATINE



POLYCARBONATE