


Jardinière PETA

Capacité 400 litres

- Bois :**
-  Chêne (ZPE03b-d)
 -  Epicéa (ZPE03b-s)
 -  Bois exotique (ZPE03b-t)
 -  Pin (ZPE03b-tw)



Description : Structure en acier galvanisé. La jardinière est composée de 2 plaques latérales en tôle de 4mm d'épaisseur. L'avant est composée de planches de bois mises à l'horizontale fixées par une visserie en inox. A l'intérieur de la jardinière, le bac en polypropylène de 5 mm d'épaisseur est amovible.

Capacité

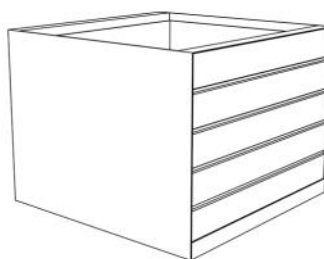
400 litres

Dimensions

Hauteur : 720 mm

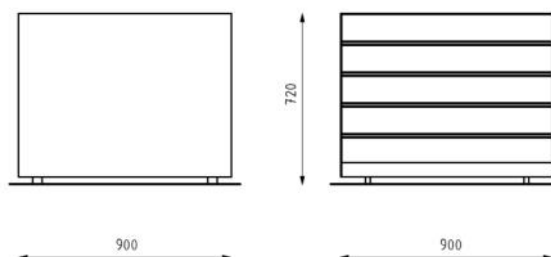
Largeur : 900 mm

Longueur : 900 mm



Coloris standards : RAL 7016 (gris anthracite), RAL 9005 (noir jet), RAL 9006 (aluminium blanc), RAL 9007 (aluminium gris).

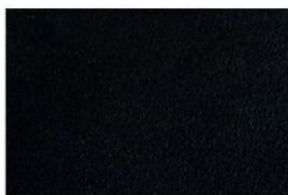
Traitement du bois : Bois exotique avec de l'huile de teck. . Pin traité avec ThermoWood® contient une protection anti-uv. Chêne avec traitement de surface. Epicéa imprégné avec deux couches et laqué avec un mélange d'eau et de cire d'abeille.



METAL



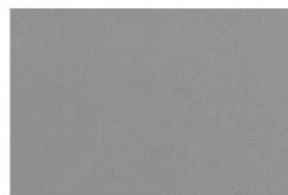
RAL 7016



RAL 9005



RAL 9006



RAL 9007



ZINC



ACIER INOXYDABLE



ALUMINUM BRUT

BOIS



BOIS TROPICAL



PIN



EPICEA

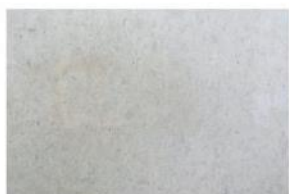


ACACIA



CHENE

BETON



BETON LISSE BRUT



BETON LISSE ANTHRACITE



BETON LISSE BRIQUE ROUGE



BETON BROSSE

VERRE



VERRE CLAIR



VERRE SATINE



POLYCARBONATE